



entre 6 000
et 8 000

le nombre de personnes qui sont secourues sur les territoires de montagne chaque année en France

La randonnée pédestre est la pratique sportive qui entraîne le plus grand nombre d'interventions !



49 décès en randonnée en montagne en 2018. En comparaison, il n'y a eu que 2 morts en vtt en montagne la même année.

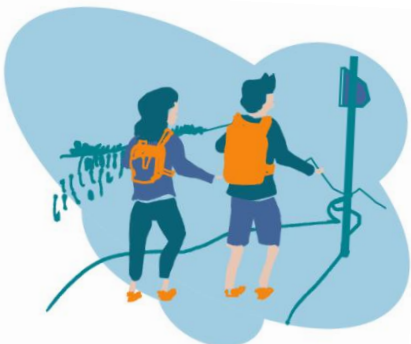
56 % des décès

des randonneurs en montagne sont d'origine traumatique (chute par exemple).

Entre 30 et 50

randonneurs morts en montagne chaque année depuis 2009.

Restons vigilants lors de nos sorties en montagne en club et **favorisons la formation des animateurs de randonnée. Environ 5 % des accidents mortels ont lieu dans le cadre d'un encadrement associatif !**



4% des accidents sur sentiers balisés sont mortels

15 % des accidents hors-sentiers balisés sont mortels

