

PATRIMOINE

COUVENT DES VISITANDINES ET JARDIN DE LA VISITATION

L'ordre de la Visitation Sainte-Marie, fondé à Annecy en 1610 par François de Sales, évêque de Genève, et Jeanne de Chantal, est présent à Lyon à partir de 1615.

Après la Révolution, les sœurs emménagent sur la colline de Fourvière qui accueille de nombreuses congrégations religieuses. Dans un premier temps, l'ordre connaît un réel engouement, puis les difficultés rencontrées à partir des années 1870 vont entraîner le déclin du couvent. À la fin de la seconde guerre mondiale, ces problèmes pécuniaires amèneront les sœurs, dans les années 60, à se séparer du couvent de Fourvière pour s'installer à Vaugneray.

En 1965, les bâtiments et terrains sont vendus à la ville de Lyon qui les loue aux Hospices Civils de Lyon (HCL) pour

loger des élèves infirmières.

En 1974, les HCL transfèrent dans l'ancien couvent leurs archives situées à l'Hôtel-Dieu.

En 1978, les HCL font l'acquisition des bâtiments mais la ville de Lyon reste propriétaire du jardin devenu public, ainsi que de la galerie dont le rez-de-chaussée est occupé par le Service des Espaces verts.

À partir de 2007, les HCL videront peu à peu les bâtiments pour transférer les archives vers des locaux plus adaptés.

Le jardin de la Visitation, propriété de la ville de Lyon, est aujourd'hui un jardin public. Le couvent de la Visitation est désormais un hôtel 4 étoiles, le Fourvière Hôtel, dont la réception est installée dans l'ancienne chapelle du couvent.

PATRIMOINE

FONTAINE AUGUSTE-BURDEAU

Né en 1851, orphelin à dix ans, le tout jeune Burdeau fut apprenti tisseur sur soie tout en suivant les cours du soir pour être admis au lycée de Lyon. Agrégé de philosophie, il enseigna à Nancy et à Paris. Il fut repéré par Paul Bert, ministre de l'Instruction Publique, qui le nomma chef de cabinet en 1881. Il écrivit deux ouvrages remarquables pour démontrer

que la morale n'est pas obligatoirement liée à la religion. Il fut député du Rhône de 1885 à 1894 et deux fois ministre. Élu président de la Chambre des députés, le 5 juillet 1894, il mourut cinq mois plus tard. En hommage, une statue fut érigée en 1903. Mais en 1942, la statue fut fondue par le régime de Vichy. Aujourd'hui, restent l'édicule et la fontaine.



GRAND LYON
la métropole



PR®

Lyon

Fresques et murs peints au nord-ouest

3 H 00

8 km

Cet itinéraire vous fera découvrir des fresques et murs peints qui ornent des façades des 1^{er}, 4^e et 5^e arrondissements de Lyon. Il vous fera profiter de nombreux panoramas urbains et vous entrainera dans l'histoire de Lyon au travers d'édifices, vestiges et éléments de patrimoine classés ainsi que des parcs et jardins.

SITUATION

Départ : Funiculaire de Fourvière
Arrivée : Ligne TCL 33 arrêt Hénon ou métro ligne C



À DÉCOUVRIR EN CHEMIN

- Fresques et murs peints
- Jardin de la Visitation
- Chapelle et cloître des Visitandines (hôtel Fourvière)
- Théâtre antique gallo-romain et son musée
- Basilique de Fourvière
- Église Notre-Dame-de-Saint-Vincent
- Fontaine Auguste-Burdeau
- Amphithéâtre des Trois-Gaules
- Maison du Temps (maison Brunet)
- Clos Jouve
- Vues panoramiques sur Lyon



• Office de Tourisme et des Congrès du Grand Lyon : Place Bellecour, 69002 Lyon, 04 72 77 69 69, www.lyon-france.com.



Comité

• Comité Départemental de la Randonnée Pédestre du Rhône et Métropole de Lyon : 39 rue Germain, 69006 Lyon, 04 72 75 09 02, rhone@ffrandonnee.fr, www.rhone.ffrandonnee.fr.

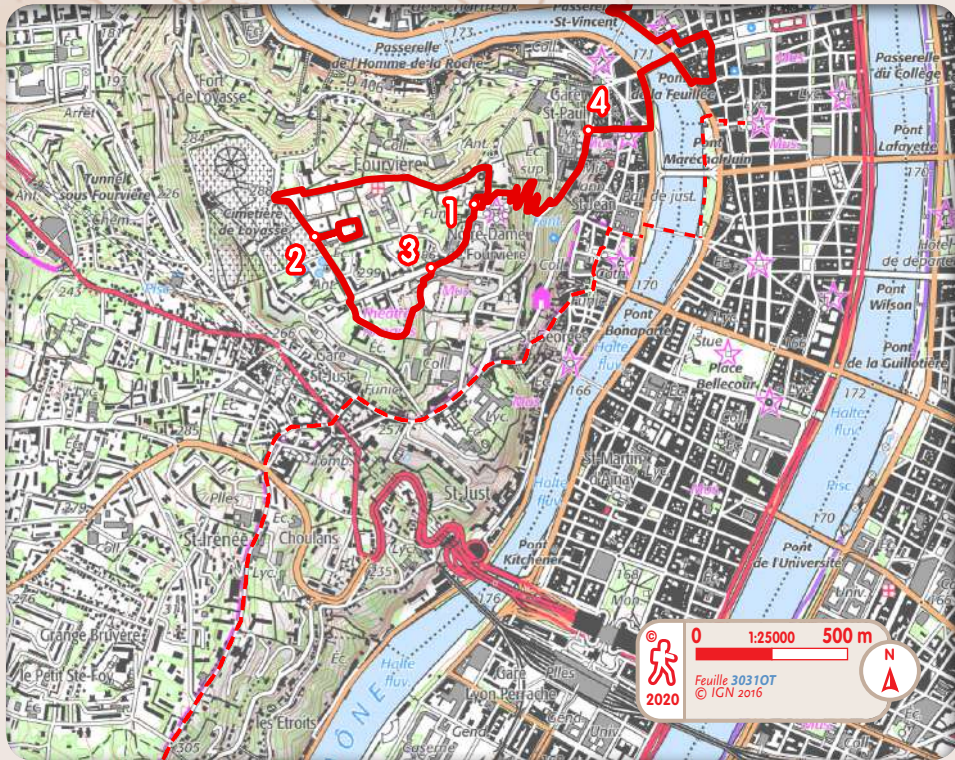


Vue sur Lyon depuis Fourvière



Fresque de la Cour des Loges

© Patrice GAVACHE



Fresque éphémère, Place des Tapis



Basilique de Fourvière

© Patrice GAVACHE



Ancienne chapelle des Visitandines (réception de l'hôtel Fourvière)

© Patrice GAVACHE



Fresque des Canots

© Patrice GAVACHE



Fresque de La Bibliothèque de la Cité

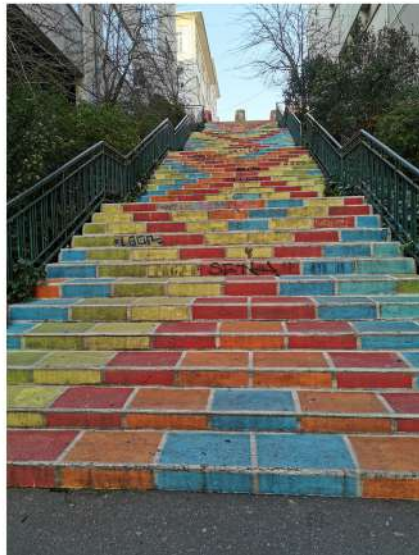


Fresque des Lyonnais

© Patrice GAIVACHE



Fresque Hommage à Tony Tollet



Escaliers colorés, Rue Prunelle

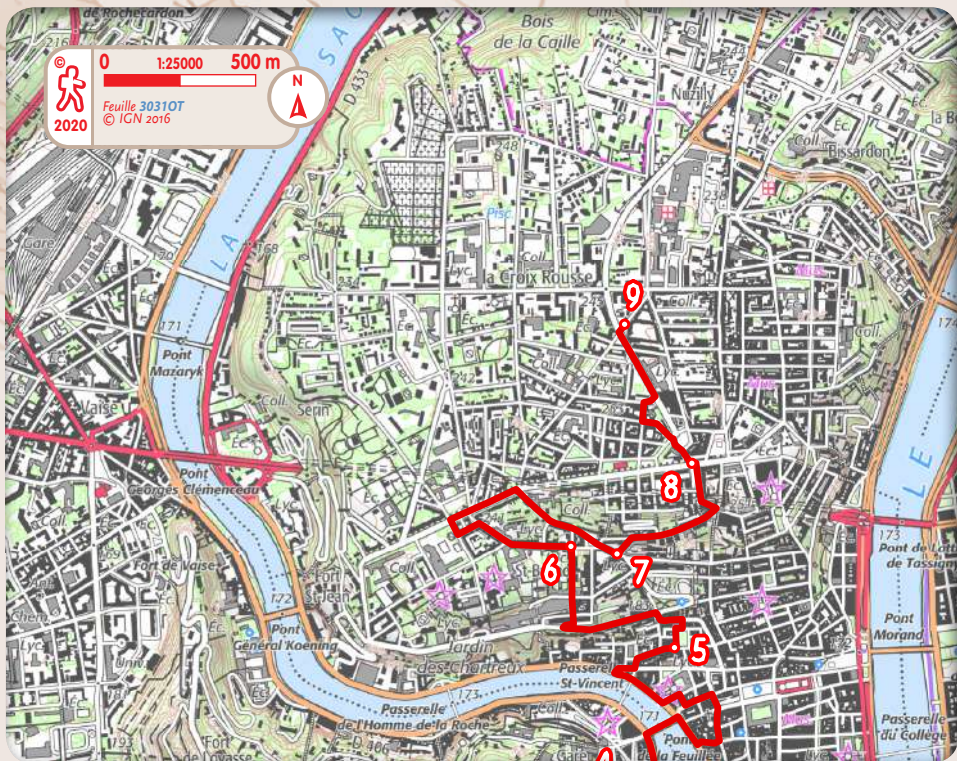
© Patrice GAIVACHE

1 À la sortie de la station Fourvière, tourner à gauche et longer la place de Fourvière. Emprunter à gauche Montée-Nicolas-de-Lange et encore à gauche le chemin du Viaduc. [👁️ > Passer sur la passerelle des Quatre Vents qui servait autrefois à relier par tramway le cimetière de Loyasse depuis Saint-Paul. Découvrir la Saône et les jardins en contrebas.] Continuer le chemin du Viaduc et poursuivre jusqu'au cimetière. Prendre à gauche direction Fourvière jusqu'à la 1^{ère} rue à gauche en double sens.

2 Entrer dans la résidence de La Sarra. [👁️ > Découvrir Les fresques de La Sarra, très grand trompe-l'œil architectural, qui se déclinent sur les 4 façades des immeubles.] Revenir sur ses pas jusqu'à la rue Pauline-Marie-Jaricot et tourner à gauche. Traverser la rue Roger-Radisson et pénétrer en face dans [👁️ > le jardin de la Visitation]. Visiter le jardin qui s'ouvre sur la droite ainsi que [👁️ > le hall d'accueil de l'hôtel Fourvière où se dévoile l'ancienne chapelle des Visitandines. Possibilité de voir le cloître.] Suivre le chemin de la Visitation qui débouche au-dessus [👁️ > du théâtre antique gallo-romain, possibilité de visiter le musée gallo-romain]. Par les escaliers, rejoindre l'allée piétonne contournant le théâtre par le haut. Prendre le temps de regarder celui-ci ainsi que [👁️ > l'odéon]. Continuer sur l'allée à gauche qui rejoint la rue Roger-Radisson.

3 Suivre cette rue en traversant la rue Cleberg. Rejoindre la rue de Fourvière et pénétrer sur le parvis de la basilique. [👁️ > Observer la remarquable architecture extérieure de la basilique puis visiter l'intérieur, la crypte et la chapelle de la Vierge Noire]. Ressortir sur le parvis, tourner à droite et rejoindre le parking puis l'esplanade qui offre [👁️ > un point de vue panoramique sur la ville de Lyon]. Se diriger vers les escaliers qui descendent vers le jardin. En bas, prendre à gauche le chemin du Rosaire qui descend en lacets ; le sol est cloué de rondelles dorées numérotées de 1 à 15 en descendant. Rejoindre la montée Saint-Barthélémy et la descendre.

4 Tourner à droite Rue du Change et descendre les escaliers. Traverser en face la place du Change et déboucher sur la place Ennemont-Fousseret. [👁️ > Au n° 2, remarquer sur le pignon de l'immeuble la Fresque de la Cour des Loges.] Suivre à gauche le quai de Bondy et traverser le pont de la Feuillée. Tourner à droite sur le quai de la Pêcherie, prendre à gauche la rue de la Platière et passer devant [👁️ > la Fresque de La Bibliothèque de la Cité]. Bifurquer à gauche rue Lanterne qui coupe la rue Constantine et tourner à gauche Rue d'Algérie. Prendre à droite rue Grobon puis à gauche Rue des Augustins. Emprunter à droite le quai Saint-Vincent, passer devant [👁️ > l'église Notre-Dame-de-Saint-Vincent] et bifurquer à droite Rue de la Martinière. [👁️ > Au n° 1, voir la Fresque des Lyonnais et, en se retournant, au n° 1 Rue Pareille la Fresque Hommage à Tony Tollet.] Continuer Rue de la Martinière et tourner à la 1^{ère} rue à gauche Place Saint-Vincent. Suivre à droite la rue Sergent-Blandan jusqu'à la place Sathonay.



5 Longer la place sur la gauche et emprunter les escaliers en face. Déboucher Rue du Jardin des Plantes. [👁️ > Au n° 9, le long des escaliers, en face, remarquer un mur peint.] Suivre la rue à gauche. À l'intersection suivante, tourner à gauche Rue de l'Annonciade.

> Possibilité de prendre à droite la rue Burdeau pour découvrir la fontaine et le jardin dédiés à Auguste Burdeau. Un peu plus haut se trouve l'amphithéâtre des Trois-Gaules dans lequel Sainte Blandine fut épargnée par les lions au I^{er} siècle. Faire demi-tour et revenir sur ses pas.

Remonter et passer devant [👁️ > la Fresque Végétale Lumière et voir, juste au-dessus, la maison du Temps].

> La maison du Temps a été construite vers 1810 par un savoyard, M. Brunet. Elle comprend 365 fenêtres correspondant au nombre de jours dans l'année, 4 portes d'allées pour les saisons, 2 fois 6 étages pour les mois, 52 appartements avec cheminée pour les semaines et 2 montées de 164 marches d'escaliers pour la marche ascendante et la marche descendante du soleil.

Tourner à droite et suivre la place Rouville. Tourner à gauche Rue Prunelle, monter [👁️ > les escaliers colorés] et continuer Rue d'Ornano.

6 Tourner à gauche Rue des Chartreux puis à gauche Rue Carquillat. [👁️ > Au n° 4, découvrir le clos Jouve avec la Fresque des Portes de la Soie.] Tourner à droite Rue Marie-Anne-Leroudier puis suivre à droite le boulevard de la Croix-Rousse. Tourner à droite Rue de la Tourette et poursuivre par la montée des Carmélites. [👁️ > Au n° 14, voir le mur peint éphémère] et emprunter à gauche la rue Masson.

7 Monter les escaliers et suivre à droite la rue du Bon-Pasteur. [👁️ > Au n° 49, la façade est ornée d'une fresque peinte.] Continuer puis tourner à gauche Rue Jean-Baptiste-Say. La suivre jusqu'au boulevard de la Croix-Rousse.

8 Prendre en face sur la gauche la rue de la Terrasse jusqu'à la place des Tapis. [👁️ > En face, la fresque éphémère s'étend sur tout le pignon de l'immeuble.] Emprunter à gauche la rue Jacquard. [👁️ > Voir le mur peint au n° 1.] Tourner à droite Rue Villeneuve et encore à droite Rue Valentin-Couturier. Prendre à gauche le boulevard des Canuts jusqu'au croisement avec la rue Denfert-Rochereau. Se retourner pour faire face à [👁️ > la Fresque des Canuts] créée et actualisée par CitéCréation. Se diriger soit vers la rue Denfert-Rochereau soit vers le boulevard des Canuts pour rejoindre l'arrêt de bus n° 33. **9**



Mur peint, 9 rue du Jardin des Plantes

© Patrice GAVACHE



Fresque Végétale Lumière

© Patrice GAVACHE



Mur peint éphémère, Montée des Carmélites



Façade peinte, Rue Bon-Pasteur

© Patrice GAVACHE