

# À Saint-Loup-du-Gast, un circuit qui voit triple

**En rando.** Poursuivons notre série d'été consacrée aux randonnées, en Mayenne.

Au départ de Saint-Loup-du-Gast, parcourez un circuit triple, entre barrage, voie douce et coteaux.

## L'idée

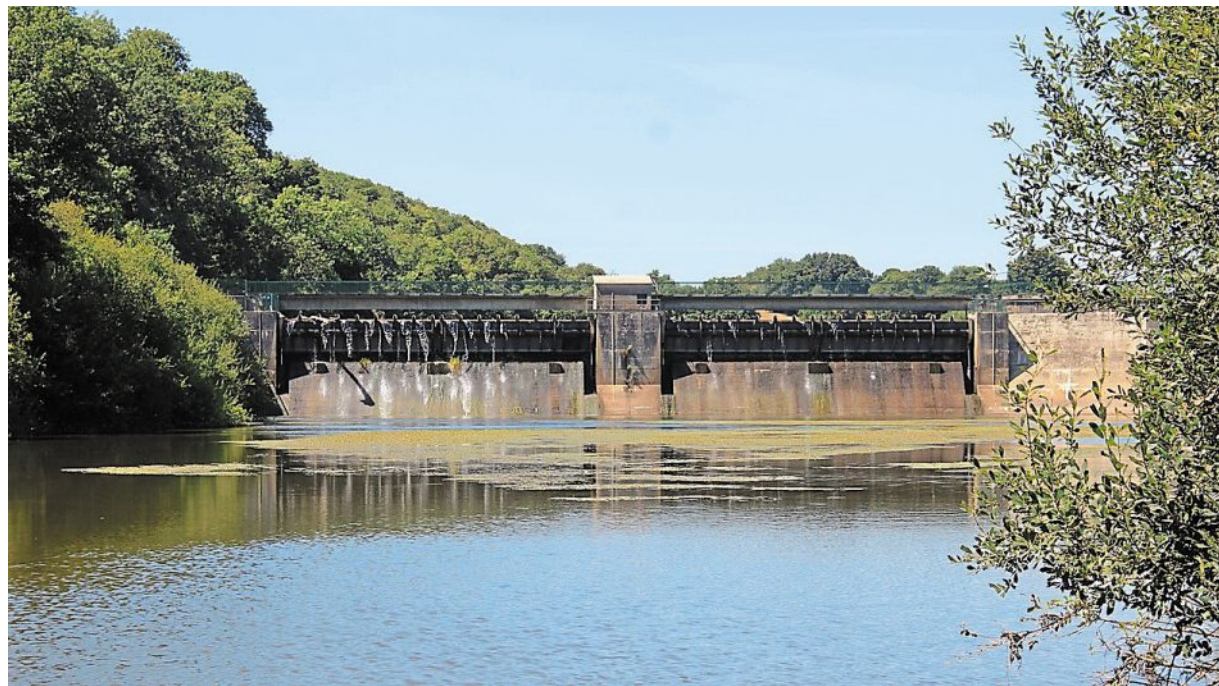
Départ est donné depuis le centre-bourg de Saint-Loup-du-Gast, pour un circuit de 8 km qui durera environ 2 h 30 et connaîtra trois parties distinctes. Là, il est possible de se garer sur la place de la Forge, ou sur le parking de la salle des fêtes.

Bien chaussés et préparés, vous commencerez, depuis l'église, par emprunter le chemin bocager du Domaine, en suivant le panneau Circuit du lac. Très vite, vous rejoignez, en restant sur la gauche, des sillons tantôt pierrés sinon terreux qui sentent bon l'été. Et les randonneurs croisés de rappeler que la Mayenne demeure terre de tourisme vert.

## Retraite et barrage

Continuez tout droit puis passez un petit pont, au-dessus du ruisseau de la Foucaudière. Là, vous sentez le dénivelé sous vos pieds. Le terrain grimpe puis descend, les mollets s'en délectent. Autour de vous, les chênes, châtaigniers et conifères dansent, presque, avec la petite brise estivale. Sur votre droite, derrière les bosquets, la rivière Mayenne coule paisiblement, bientôt arrêtée par le barrage de Saint-Fraimbault-de-Prières. Vous êtes sur le chemin de la Roche. Poursuivez et, avant la ferme de l'Auguisière, prenez à gauche quelques dizaines de mètres et bifurquez très vite à droite, sur la route goudronnée de la Mortevrie (ne tournez pas à gauche, ceci est un raccourci vers la voie verte).

Au niveau de la Mortevrie, empruntez le sentier, tout droit. En zig-zag, il



Sur le circuit de Saint-Loup-du-Gast, le barrage de Saint-Fraimbault-de-Prières est le lieu idéal pour faire une pause.

| PHOTO : TIMOTHÉE GIGAN SANCHEZ

vous fera traverser le vallon boisé et pentu du ruisseau de Pigray. Vous pouvez d'ailleurs y faire une pause méritée, assis sur le petit pont de fortune installé-là. Au bout de ce chemin bocager, vous arrivez dans un endroit improbable : le hameau de Saint-Georges-de-l'Isle. Devant vous, découvrez une chapelle et une maison de retraite qui semblent perdues, au milieu de nulle part. Or, il n'en est rien car vous n'êtes qu'à 9 km de Mayenne.

Prenez à droite et vous rejoindrez vite le barrage de Saint-Fraimbault.

Des familles y pique-niquent, sur une aire aménagée, au bord du lac de Haute Mayenne. Prenez le temps d'y apprécier la vue dégagée, les nombreux nénuphars qui, entendra-t-on autour de nous, « symbolisent la bonne qualité de l'eau ». Reprenez la voirie, en bordure de rivière, pendant 400 m puis tournez à 180° à gauche, sur la route qui monte. Vous rejoignez la résidence de personnes âgées, de son autre côté.

Il faut alors reprendre à droite, sur le goudron, pendant environ 1,2 km. À un carrefour, prenez à gauche et de

nouveau à droite. Passé le pont, tournez à gauche. Vous y êtes, sur la voie verte qui va de La Chapelle-Anthenaise à Ambrières-les-Vallées. Il n'y aura plus qu'à la suivre jusqu'à l'arrivée de ce circuit divisé en trois parties : coteaux escarpés, bordures du barrage et voie douce.

Timothée GIGAN SANCHEZ.

Renseignements et commande de topo-guides sur [mayenne.ffrandonnee.fr](http://mayenne.ffrandonnee.fr)



Sur le circuit de Saint-Loup-du-Gast, il faudra traverser le bucolique ruisseau de la Foucaudière.

| PHOTO : | PHOTO : TIMOTHÉE GIGAN SANCHEZ

## Une randonnée depuis « un joli village »

Il y a d'abord « un joli village, avec des maisons bâties entre le XV<sup>e</sup> et le XVIII<sup>e</sup> siècle, commence Alain Guéguen, président du Comité mayennais de la randonnée pédestre. Elles sont habillées avec du granite de la fée, brun. » Ce village, Saint-Loup-du-Gast, est le point de départ et d'arrivée du circuit de randonnée.

C'est ici que l'on peut s'essayer au vélo-rail : sur 6 km (3 km aller, 3 km retour) d'anciens chemins de fer, pendant une heure, il est possible de découvrir le bocage mayennais, en pédalant notamment sur le viaduc de la Rosserie, au-dessus de la rivière Mayenne.

## Engagement pour protéger la nature

« Sur le circuit, à gauche de l'ancienne ferme du Domaine, on peut voir, en étant attentif, une ancienne motte castrale féodale de Guillaume Le Conquérant, poursuit Alain Guéguen. C'était de véritables châteaux en terre qui symbolisaient la puissance d'un seigneur. » Et de souligner « l'engagement rare » d'agriculteurs pour « protéger les espaces



La voie verte, en fin de circuit, fait partie intégrante du Val de la Foucaudière.

| PHOTO : TIMOTHÉE GIGAN SANCHEZ

naturels ».

Quant au lac de Haute Mayenne, il permet « de faire de belles photos », après avoir découvert Saint-Georges-de-l'Isle, « là où les soeurs de Saint-Vincent-de-Paul recueillissent des orphelins », jusque dans les années 60.

T. G. S.

**1975** C'est l'année de lancement de la construction du barrage de Saint-Fraimbault. L'idée : contenir l'eau des rivières Mayenne, Varenne et Colmont, et alimenter la station de production d'eau potable située en aval. Ainsi a été créé le lac de Haute Mayenne, sur le territoire des communes d'Ambrières-les-Vallées, La Haie-Traversaine, Saint-Fraimbault-de-Prières et Saint-Loup-du-Gast.