

Chaque fin de semaine, Alain GUEGUEN, président du Comité Départemental de la Randonnée Pédestre, présentait sur FRANCE BLEU MAYENNE une randonnée organisée par l'une de nos 28 associations.

Mais le virus Covid 19 est passé par là et toutes les publications ont été annulées.

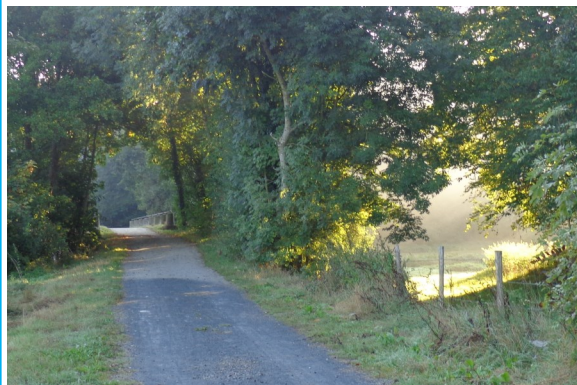
Alain Guéguen reprend les annonces sur France Bleu, mais d'une façon différente puisque les associations n'ont pas repris leur organisation. Il propose donc une rando à faire soi-même ou en famille.

Samedi 17 octobre :

Moulay (près de Mayenne) : les vals de la Mayenne et de l'Aron, dans la Mayenne à pied, page 48, (12,5 km, 3 h.)

Départ du centre bourg, circuit balisé en jaune par l'Association des randonneurs du Pays de Mayenne

Au milieu du circuit s'étendait la capitale gauloise des Aulerques Diablintes, l'une des plus grande de France au 1^{er} siècle avant J.-C. Ne subsiste que le grand rempart en terre entre la route nationale et l'église, peut-être reprise d'un bâtiment romain et l'un des plus anciens monuments christianisés de la Mayenne. Le parcours vous conduit



sur le halage, puis au lieu inspiré de la Tricotière pour croiser une première fois l'Aron... à moins que vous ne préférerez la surplomber du haut viaduc de

l'ancienne voie ferrée de Laval à Caen. Le passage de la 4 voies : rien que pour vous, un dédale a été créé et même un passage piéton. Un bel exemple, avant l'heure, de sauvegarde d'un itinéraire qui vous ravira.



Dimanche 4 octobre :

La Chapelle-Rainsouin, Grand bois de Petite Charnie, dans la Mayenne en marche page 80. (15km, 3h45).

Départ du centre bourg, circuit balisé par l'association du patrimoine d'Evron

Le périmètre du bourg médiéval est conservé même si son château date essentiellement de la fin du 19^e siècle. Ne manquez pas la visite de l'église qui est un joyau architectural et monumental avec son statuaire, la chapelle du Saint Sépulcre, ses tombes...et son histoire.



Le parcours vous mène vers l'endroit le plus plat de la Mayenne simplement parce que le très vaste étang médiéval a fini par s'envaser avant d'être transformé en prairies. Après le cœur d'un bocage réalisé sur les landes de la forêt défrichée, vous pénétrez enfin dans le grand bois de la forêt de Petite Charnie avant de découvrir l'espace naturel sensible d'un étang d'où sourd l'Ouette.

