

Balises

INDRE

FFRandonnée 36 • Balises 36 N°25 • Janvier 2019

édito

La nouvelle année qui débute devrait être une nouvelle fois riche en événements au sein du comité.

Je citerais les requalifications des circuits de Promenade et Randonnée dans différentes communautés de communes, ainsi que les GR® 654 et GR® 46, ce qui va amener une charge importante de travail enrichissant.

Nous n'oublions pas la préparation de nos manifestations qui restent primordiales.

Nous nous attachons également à mieux connaître la vie de nos clubs, c'est pour cela que le comité se doit d'être présent lors de vos Assemblées Générales pour des rencontres toujours constructives.

Je me permets au nom du Comité de vous adresser tous mes vœux de bonheur, d'amitié et de santé.

Le Président,
Rémy Faure



Nouveaux partenaires locaux

Nous avons le plaisir de vous annoncer de nouveaux partenariats pour cette saison.

Intersport est devenu notre partenaire et vous fait bénéficier de 20% de réduction sur les produits de randonnée ainsi que de 10% sur le reste du magasin sur présentation de votre carte d'adhérent.

Berry Camping-Cars s'est également associé à notre comité en proposant 10% de réduction sur la location d'un camping-car. Pour cela rendez-vous au bureau afin de vous munir d'un bon estampillé de notre tampon et vous pouvez vous rendre chez Berry Camping-Cars et choisir votre séjour.

✂

Appel à candidature



Pour mener à bien ses missions, le Comité a besoin de femmes et d'hommes disponibles, motivés et compétents. Nous sommes à la recherche de 8 postes, dont 5 sont réservés à des femmes et 1 réservé à un médecin.

Bien entendu, pour toute question, vous pouvez contacter Aurélie Lestage et Aline Monnet, salariées du Comité, au 02 54 35 55 63 ou indre@ffrandonnee.fr

On compte sur vous !

✂

Le Club de Marche de Chassignolles



Le club de marche de Chassignolles fût créé en 1998 en tant que sous-section du comité des fêtes et d'animation, sous l'égide de l'UFOLEP avec 26 licenciés. Le club a rapidement atteint 42 licenciés et au fil des années, il a décliné pour finalement finir son histoire avec 14 licenciés en 2017.

En 2018, le comité des fêtes n'ayant plus d'activité, un nouveau club a été créé et s'est affilié à la Fédération Française de Randonnée pédestre.

Plusieurs personnes ont repris les sentiers ainsi que quelques nouvelles recrues, ce qui a permis à ce nouveau club de remonter à 35 adhérents.

Tous les ans le club organise :

- une sortie d'une journée en car ou en covoiturage (en fonction de la distance) afin de passer une journée conviviale entre adhérents.
- une randonnée annuelle en septembre à laquelle participe entre 200 et 500 personnes.
- une randonnée d'une dizaine de kms en décembre parfois suivie d'un pot au feu dont les bénéfices sont reversés au profit du téléthon.



Agenda

08/02 : Assemblée Générale / Châteauroux

09/03 : Réunion des baliseurs / Luant

05/06 : Rando Pour Tous / Neullay les Bois

Fruit de la numérisation effectuée ces dernières années sur l'ensemble du territoire par les baliseurs-collecteurs, l'outil GR @ccess vient de voir le jour, et ose ses premiers pas pour le bonheur de nous tous. Il nous faut certes l'admirer, mais aussi l'adopter, et l'utiliser. Comment ça marche ?



Rien de plus simple ! Il faut s'abonner (comme l'on veut, au mois ou à l'année) : 18 euros par an, pour nous, adhérents à FFRandonnée (25 euros pour les autres). Et là, s'ouvre alors l'accès aux traces, à terme, des 43 000 kilomètres de sentiers GR® de toute la France, et qui plus est, mises à jour quotidiennement.

Descriptifs et édition des parcours, dénivelés, distances des parcours entre 2 points, propositions d'hébergements, avis de randonneurs : tout y est pour organiser et consulter, à toute heure, vos randonnées sur vos outils numériques !

Rendez-vous donc sur le site <http://www.mongr.fr> pour vous abonner. Le Comité se tient également à votre disposition pour tous renseignements complémentaires.



Le Val de Creuse requalifie ses itinéraires de randonnée

Premier territoire de l'Indre à avoir cru, il y a 30 ans, au développement de la randonnée en proposant un réseau homogène d'itinéraires, le Val de Creuse s'est engagé l'an dernier dans un ambitieux programme de requalification de ses sentiers.

Accompagnés et conseillés par les spécialistes de l'Agence de Développement Touristique de l'Indre, de l'Office de Tourisme et du Comité Départemental de Randonnée Pédestre, les 21 communes constituant la CDC Eguzon, Argenton, Val de Creuse se sont engagées dans une démarche ambitieuse de sélection, labellisation et valorisation de leurs plus beaux parcours.

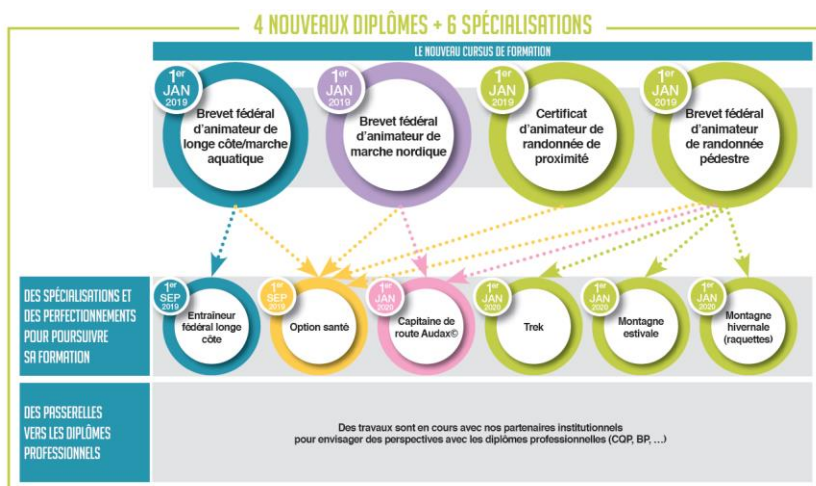
Au final, à l'issue de nombreuses réunions de travail, visites de terrain, échanges techniques, ce sont 22 boucles emblématiques totalisant 230 km qui vont bénéficier d'une forte médiatisation après rebalisateur, implantation de signalétique et éditions papier rassemblées dans un coffret et une version numérique.

Le GR® de Pays du Val de Creuse, dont le topo guide est épuisé, complètera cette vitrine très attractive par une version exclusivement numérique conçue en rando fiches le décrivant étape par étape. L'ensemble de ces itinéraires apparaîtra sur une carte IGN au 1/50000 ème sur laquelle figureront en plus le GR® 654, itinéraire Jacquaire et 36 boucles communales supplémentaires.

Si les premières réalisations seront visibles dès cet été, c'est lors du salon de la Randonnées d'Eguzon que sera présenté l'ensemble de l'opération.



Un tout nouveau cursus de formation des animateurs !



Depuis le 1^{er} janvier, le nouveau cursus de formation des animateurs a vu le jour. Il existe désormais 3 qualifications : certificat d'animateur de randonnée de proximité, brevet fédéral d'animateur de randonnée pédestre, brevet fédéral d'animateur de marche nordique. Au programme : de nouvelles méthodes de formation, une nouvelle organisation des formations et de nouveaux tarifs.

A cette occasion, votre Comité a décidé de revoir sa politique d'aide à la formation pour vous accompagner toujours mieux ! N'hésitez pas à nous contacter pour en savoir plus !