

5 Au calvaire, bifurquer à gauche sur la piste et monter vers le « puech » (ou « pech » : petite colline). Cheminer ensuite entre vignes et cyprès pour parvenir à un lotissement. Virer à droite et à la route, aller à gauche (▲ prudence). Profiter du rond-point pour monter en sécurité dans la pinède à droite. En haut, poursuivre à gauche sur l'ancienne voie de chemin de fer. Par le chemin de Raubo Faisses, dans le prolongement, rejoindre la cave coopérative.



1 De la cave coopérative (P), rejoindre la D 18 et la traverser au passage piéton (▲ prudence). Continuer à droite jusqu'au croisement, virer à gauche dans le chemin Bas et poursuivre dans le prolongement dans le chemin de la Fontvieille. Au bout, emprunter à gauche la rue du Presbytère, puis passer sous le porche à droite. Continuer à droite place de l'Église (E) église Saint-Cyr et Sainte-Julitte) puis rue de l'Église. Au bout, prendre à gauche la rue Basse qui débouche place de la Mairie. Par la rue de la Mairie, à droite, passer à nouveau sous un porche et, dans la continuité, par les rues Despetits et des Riches, atteindre l'avenue de Marseillan. Aller à droite, traverser par le passage piéton (▲ prudence) et marcher 100m.

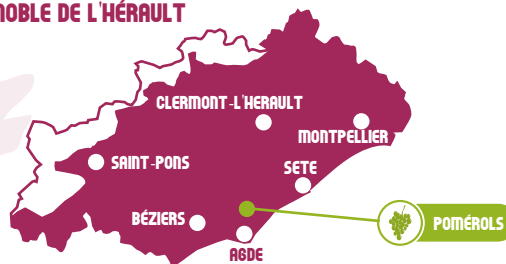
2 Traverser la route et tourner à gauche dans le chemin de Donaro s'enfonçant dans les vignes (E) vues sur le vignoble mais aussi l'étang de Thau). Contourner un cabanon dans un enclos et parvenir à une intersection.

3 Partir à gauche, longer les vignes puis monter vers la pinède. Descendre la piste à gauche, couper une piste et monter en face. Suivre cette piste entre les vignes et parvenir à un embranchement avec une voie goudronnée.

4 Tourner à droite et descendre jusqu'à la source Fontcouverte (E) seule source de la commune qui ne s'est jamais tarie). Revenir ensuite sur ses pas emprunter la voie goudronnée. Au croisement, descendre à droite et atteindre la D 18 ; traverser (▲ prudence) et longer la D161E2 sur environ 700 m.

Le chemin traverse les vignes AOP et IGP du vignoble pomérolais. Le promeneur flâne dans les senteurs de la garrigue puis s'élève au-dessus du village. À l'ombre d'un amandier, on découvre le superbe panorama qui s'étend du vignoble jusqu'à l'étang de Thau et la colline de Sète.

LE VIGNOLE DE L'HÉRAULT



- Pomérols, à 10 km à l'est de l'A 9 (sortie n° 34) par les D 13, D 13E15 (Saint-Thibéry) et D 18.
- P (GPS : N 43°23'26.0" – E 3°29'29.6") à la cave coopérative.



Sur le territoire des communes de : **POMÉROLS, PINET**

- **Commune de Pomérols**
04 67 77 03 32, www.pomerols.fr
- **Cave coopérative Les Costières de Pomérols Caveaux Beauvignac**
04 67 77 89 94, www.cave-pomerols.com
- **Comité Départemental de la Randonnée Pédestre de l'Hérault**
04 67 67 41 15 www.ffrandonnee34.fr
Antenne de Béziers : 06 95 57 62 43



Itinéraire aménagé par la Commune de Pomérols et la cave coopérative avec l'appui technique de la FFRandonnée Hérault et le soutien du Conseil Départemental de l'Hérault.



Hérault, le Languedoc

Circuit du vin
à la source
Pomérols

Fiche
oeno
rando®



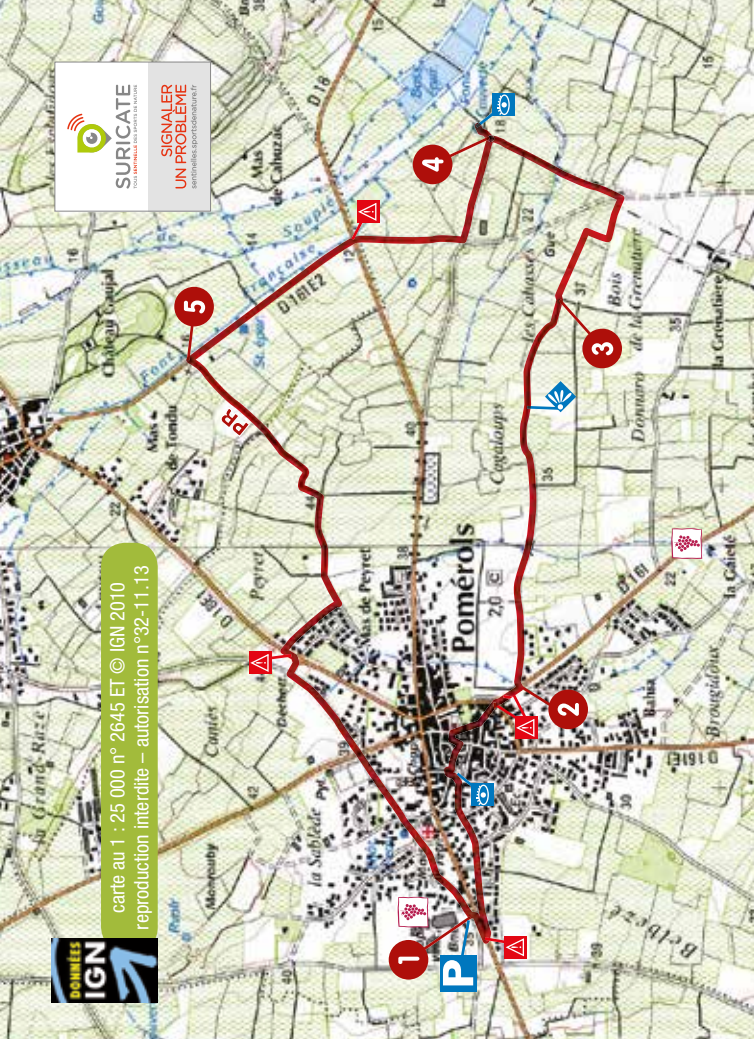
7,5km

FACILE
2H



Prenez les mesures de sécurité nécessaires. Ne pas fumer sur la voie publique. L'abus d'alcool est dangereux pour la santé. A consommer avec modération.

Conception : CDRP34, Nicolas Vincent Éditions /
Textes et photos : CDRP34, C. Pomérols, C. Oualis / Impression : Imp Act / 2016.



SURICATE
 SIGNALER UN PROBLÈME
 (votre avis nous aide à améliorer nos services)

carte au 1 : 25 000 n° 2645 ET © IGN 2010
 reproduction interdite – autorisation n°92-11-13

LÉGENDE DE LA CARTE

- Tracé de l'itinéraire
- Repères chiffrés
- Parking
- Prudence
- À voir
- Point de vue
- Cave et domaine

- CODE DE BALISAGE**
- Bonne direction
 - Changement de direction
 - Mauvaise direction

DIFFICULTÉS PARTICULIÈRES
 Prudence aux traversées de routes. Circuit à ne pas entreprendre par forte chaleur.

Numéro de secours : 112
 42 m
 + 79 m
 8 m

LE VIGNOBLE POMÉROLAIS

Situé au cœur du plus grand vignoble du monde, la production de Pomérols permet de déguster une palette de nectars. L' « AOP Picpoul de Pinet » a pris son envol en 2013 en se détachant de l' « AOC Languedoc » affirmant ainsi sa spécificité de vin aux larges influences maritimes (façonné par les entrées humides du golfe du Lion et de l'étang de Thau). Reconnaisable car il est vif, frais et fruité, il est le compagnon idéal des fruits de mer, notamment l'huître de Bouzigues, provenant de l'étang de Thau.

Les IGP (Indications Géographiques Protégées) : vins blancs, rosés, rouges caractérisés par leur fruité et leur fraîcheur sont représentatifs de ce terroir. Implantés sur des sols calcaires ou de texture légère sablo-limoneuse voire de marnes graveleuses, ces « Côtes de Thau » expriment l'influence de l'étang de Thau et de la moyenne vallée de l'Hérault. On trouve aussi les IGP « Pays d'Oc » chardonnay, ronds et généreux, « viognier », festif et fruité, «grenache» rosé, estival et lumineux, « syrah », élégante et soyeuse.



LA CAUE DE POMÉROLS

Fondée en 1932, elle n'a cessé de se développer et se moderniser. Le vignoble de la Famille des vins de Beauvignac s'étend sur 1 700 ha et réunit 350 vignerons. Ce sont de véritables artisans passionnés par leur terroir riche et varié sur lequel ils expriment leur savoir-faire au travers de ces vins dont la qualité est récompensée chaque année par de nombreux prix prestigieux : 112 médailles en 2015, 92 en 2014 dont des médailles d'or : 2 au Concours général agricole de Paris (chardonnay et sauvignon), une au Concours mondial de Bruxelles (Picpoul de Pinet, etc.).



LE PATRIMOINE

L'église Saint-Cyr et Sainte-Julitte est nichée au centre du village. Sa fondation remonte au XII^e siècle. Réédifiée au XVI^e siècle après les guerres de Religion, elle a été rénovée jusqu'au XVIII^e siècle ; cœur et chapelle sont classés monuments historiques. Le clocher date du XIV^e siècle et se dresse au-dessus de Pomérols.

Le retable de l'église, baroque, en bois sculpté et doré est lui aussi classé. Il a été érigé en 1676 par le maître sculpteur Cagnet d'Agde et le maître doreur Balthazar Tirtig de Pézenas. Il retrace le martyr de Saint-Cyr et sa mère, Julitte, persécuté au IV^e siècle sous l'empereur Dioclétien.

■ **Église Saint-Cyr et Sainte-Julitte** (rue Saint-Joseph).

La chapelle des Pénitents Blancs fut construite en 1663, elle prenait appui sur l'ancienne enceinte médiévale dont on voit les vestiges dans le village. Elle a été récemment réhabilitée et présente un style pur et dépouillé d'imitation romane et des vitraux gothiques en rehaussent l'éclat.

■ **Chapelle des Pénitents Blancs** (avenue de Florensac).

À DÉGUSTER

■ **Cave coopérative les Costières de Pomérols Beauvignac** : avenue de Florensac, www.cave-pomerols.com, 04 67 77 89 94, basse saison du lundi au samedi 8h30-12h30 et 14h-18h, haute saison semaine 8h30-12h30 et 14h-19h, dimanche et jours fériés 10h-12h30.

■ **Caveau Beauvignac : route de Pézenas, 34140 Mèze** : 04 67 43 80 48, lundi au samedi 9h30-12h30 et 14h30-19h. dimanche : 10h-12h30 et 16h-19h en haute saison.

■ **Domaine des Laux - route de Marseillan, Pomérols** : 06 14 25 51 79, www.domainedeslaux.fr, dégustation et visite.

■ **Commerces du centre-ville.**

