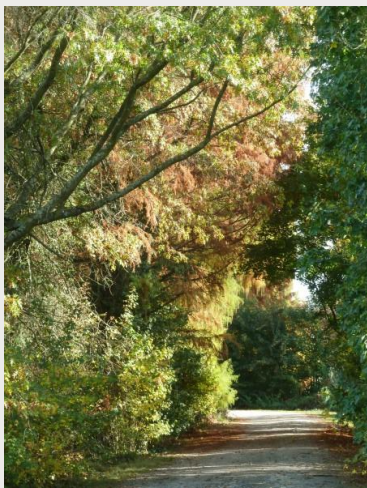


## BOIS DE BORDEAUX 2

*Ce bois est aménagé en suivant les préconisations du Comité Scientifique du bois de Bordeaux, qui rassemble différents experts de la conservation de la nature. Fruit de ce travail de conservation, une tortue protégée au niveau européen vit parmi les pièces d'eau. Il s'agit de la cistude d'Europe que vous apercevrez sans doute au cours d'une balade à travers les clairières et le sous-bois.*



**Point de départ :** le long de l'allée du bois, des deux côtés de la chaussée devant l'entrée du bois



**Depuis les boulevards**, place Ravezies, prendre les allées de Boutaut (direction le lac), arrivé face au Lac de Bordeaux, tournez à gauche sur le boulevard Jacques Chaban Delmas, que vous emprunterez jusqu'au Camping de Bordeaux. Au rond-point prendre direction Blanquefort (allée du bois), sur cette allée à votre droite, se situe l'entrée du Bois de Bordeaux.

**En transport en commun**, ligne 37 arrêt Golf de Bordeaux, puis prendre la piste cyclable pour revenir à l'entrée du Bois de Bordeaux, ligne 73 et 15 arrêt « camping international » puis prendre la piste cyclable traverser au rond-point et continuer sur la piste cyclable jusqu'à l'entrée du bois de bordeaux.





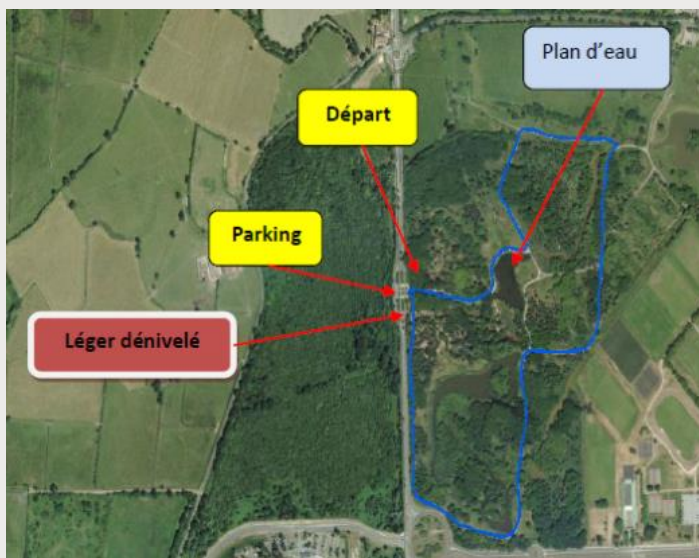
### **Boucle, distance : 2,7km**

Passer le portail et la chicane puis suivre l'allée en face. Vous arrivez face à un plan d'eau, continuer sur l'allée en grave (laisser à droite une allée plus étroite). Au 1<sup>er</sup> croisement tourner à gauche et suivre l'allée en grave.

Au 2<sup>ème</sup> croisement tourner à droite sur une allée goudronnée, vous traversez un sous-bois (ne pas suivre la direction du porte-flèche « Parc Floral »).

Au 3<sup>ème</sup> croisement, continuer tout droit (laisser une allée à gauche) sur l'allée goudronnée, à gauche terrains de sports.

Au 4<sup>ème</sup> croisement tournez à gauche et continuer sur l'allée en grave qui s'élargie (laisser à droite une allée) et vous ramène au point de départ sur le parking (attention un peu avant la sortie du bois léger et court dénivelé).



Toilettes situées au Parc Floral après la roseraie. (inclus dans cette boucle), accès par rampe pour les fauteuils roulants.

Cette Balade à Roulettes<sup>®</sup> est proposée par FFRandonnée Gironde  
Retrouvez les autres Balades à Roulettes<sup>®</sup> sur <http://gironde.ffrandonnee.fr>



Textes et photos de Philippe Gaston  
Renseignements auprès de la Mairie de Bordeaux au 05 56 10 20 30.  
Dessins de Michel Lamballe. © CDRP 64. Reproduction interdite. Mai 2021