

Ce bois est aménagé en suivant les préconisations du Comité Scientifique du bois de Bordeaux, qui rassemble différents experts de la conservation de la nature.

Fruit de ce travail de conservation, une tortue protégée au niveau européen vit parmi les pièces d'eau. Il s'agit de la cistude d'Europe que vous apercevrez sans doute au cours d'une balade à travers les clairières et le sous-bois.



Accès

Depuis les boulevards, place Ravezie prendre les allées de Boutaut (direction Le Lac), arrivé face au Lac de Bordeaux, tournez à gauche sur le boulevard Jacques Chaban Delmas, que vous emprunterez jusqu'au camping international de Bordeaux, au rond-point prendre la direction de Blanquefort (allée du bois). Sur cette allée à votre droite se situe l'entrée du Bois de Bordeaux

En transport en commun :

- Ligne TBM 37 arrêt Golf de Bordeaux (allée du Bois) puis prendre la piste cyclable pour revenir à l'entrée du bois de Bordeaux



Point de départ :

Le long de l'allée du bois, des deux côtés de la chaussée devant l'entrée du bois.

- Ligne TBM 73 et 15 arrêt « camping international » puis prendre la piste cyclable traverser au rond-point et continuer sur la piste cyclable jusqu'à l'entrée du Bois de Bordeaux.

Circuit rouge



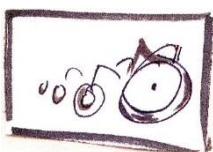
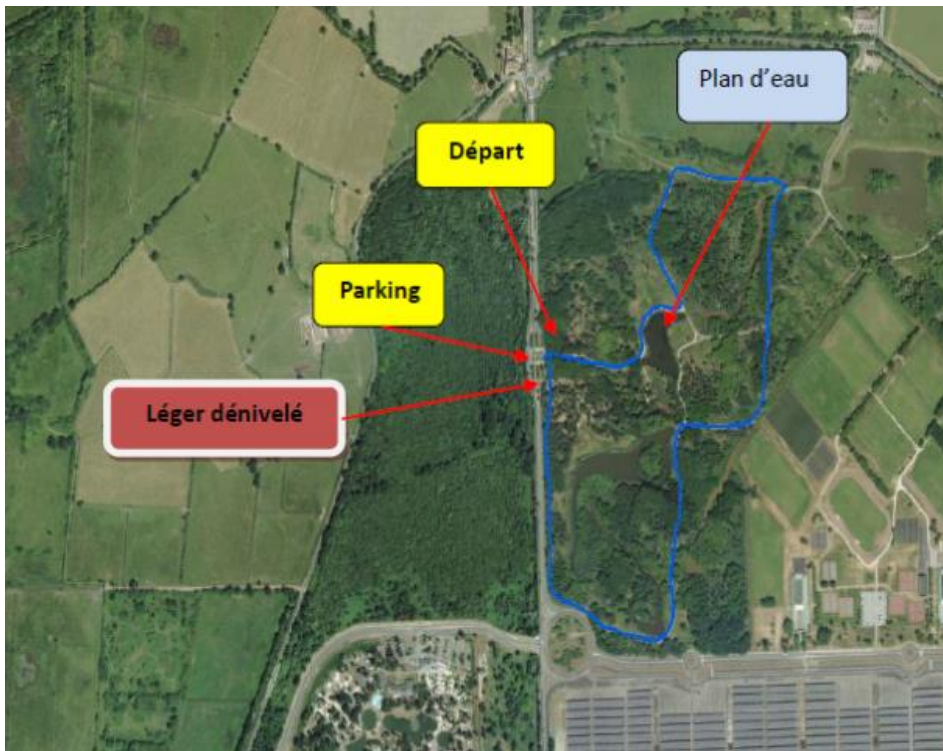
Passer le portail et la chicane puis suivre l'allée en face. Vous arrivez face à un plan d'eau, continuer sur l'allée en grave (laisser à droite une allée plus étroite). Au premier croisement tourner à gauche et suivre l'allée en grave. Au deuxième croisement tourner à droite sur une allée goudronnée, vous traversez un sous-bois (ne pas suivre la direction du porte-flèche « Parc Floral ». Au troisième croisement, continuer tout droit (laisser une allée à gauche) sur l'allée goudronnée, à gauche terrains de sports. Au quatrième croisement tournez à gauche et continuer sur l'allée en grave qui s'élargie (laisser à droite une allée) et vous ramène au point de départ sur le parking (attention un peu avant la sortie du bois léger et court dénivelé)

Boucle, distance : 2.7km

Portes-flèches et balises vertes de la Boucle verte de Bordeaux Métropole
Toilettes situées au Parc Floral après la roseraie (inclus dans cette boucle), accès par rampe pour les fauteuils roulants



Porte-flèches et balisage du GR® Bordeaux Métropole



Cette **Balade à Roulettes®** est proposée par FFRandonnée Gironde Retrouvez les autres Balades à Roulettes® sur notre site internet : <http://gironde.ffrandonnee.fr>

Renseignements mairie de Bordeaux au

Textes et photos de Philippe Gaston, dessins de Michel Lamballe. © CDRP 64. Reproduction interdite. Mars 2019