

Le plus grand bois de la ville s'étend sur 87ha auxquels s'ajoutent près de 50 ha de prairies et d'étangs. Le Bois de Bordeaux propose un grand parcours sportif. Son espace peuplé d'essences forestières originaires d'Europe et d'Amérique du Nord, invite à la balade, au jogging, à la marche ou à la bicyclette.



Accès

Depuis les boulevards, place Ravezies prendre les allées de Boutaut (direction Le Lac), arrivé face au Lac de Bordeaux tournez à gauche sur le boulevard Jacques Chaban Delmas, que vous emprunterez jusqu'au camping international de Bordeaux, au rond-point, prendre la direction de Blanquefort (allée du Bois). Sur cette allée à votre droite, se situe l'entrée du Bois de Bordeaux.

En transport en commun :

- Ligne TBM 37 arrêt Golf de Bordeaux (allée du Bois) puis prendre la piste cyclable pour revenir à l'entrée du bois de Bordeaux
- Ligne TBM 73 et 15 arrêt « camping international » puis prendre la piste cyclable traverser au rond-point et continuer sur la piste cyclable jusqu'à l'entrée du Bois de Bordeaux.



Point de départ :

Le long de l'allée du bois, des deux côtés de la chaussée devant l'entrée du bois.

Circuit rouge



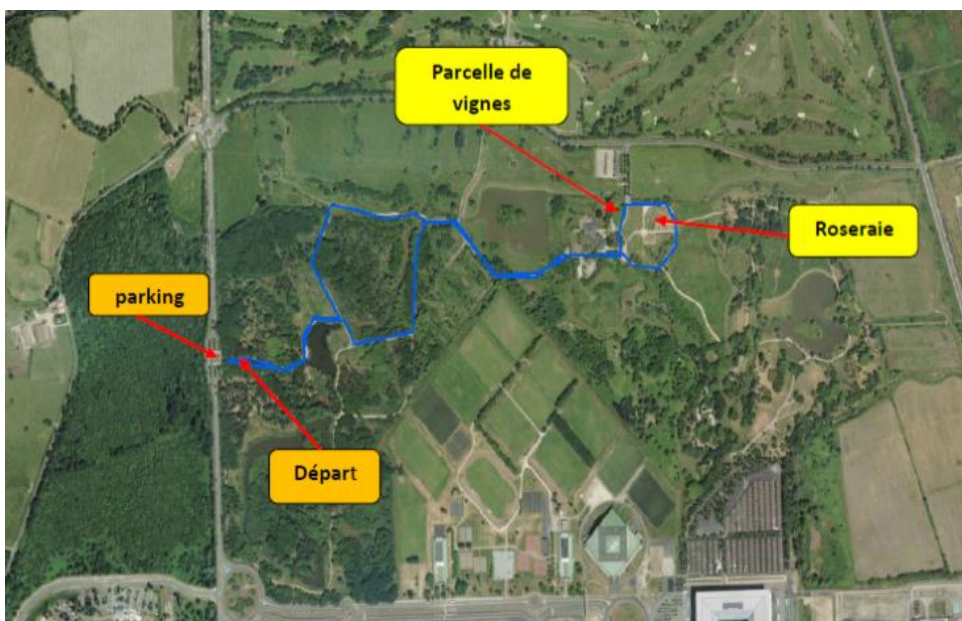
Passer le portail et la chicane puis suivre l'allée en face. A environ 300m. face au plan d'eau, suivre l'allée en grave et contourner le plan d'eau (laisser à votre droite et à votre gauche les sentiers) ; A la fin du plan d'eau, environ à 150m à votre gauche au porte-flèche « Entrée du Bois de Bordeaux ». Toujours sur cette allée, arriver face à la ligne haute tension continuer sur ce chemin ; Arrivé à une allée goudronnée tournez à gauche au porte-flèche « Parc Floral ». Face au plan d'eau (à votre droite une barrière), tournez à droite suivre l'allée goudronnée « Parc Floral ». Vous arrivez à l'entrée du Parc Floral après le Pont franchir le portail, prendre l'allée sur votre droite. Arrivé à une placette bordée de haies suivre tout droit (balise verte) vous entrez dans la roseraie. A la bifurcation en Y, tournez à gauche au porte-flèche « collections ». Dans la partie roseraie sur votre droite clôture en grillage suivre tout droit (laisser 2 allées sur la gauche et 1 allée sur la droite). Face à la parcelle de vignes, ne pas prendre l'allée de gauche et contourner la vigne. Vous arrivez à une allée goudronnée (entrée du parc floral), tourner à gauche sur l'allée goudronnée au porte-flèche « Jardins des villes jumelées et bois de Bordeaux ». A la fin de cette allée, tournez à droite retour par le chemin emprunté à l'aller après la place, tournez à droite, passez le portail et le pont. A droite, longer le plan d'eau et tournez à gauche à la barrière. Au porte-flèche suivant continuer sur l'allée goudronnée (laisser à droite allée en grave) vous passez dans un sous-bois ; Au croisement (balise verte à droite) tournez à droite suivre « Entrée Bois de Bordeaux ». Au croisement suivant laisser l'allée en grave en face, et tournez à droite « Entrée Bois de Bordeaux ». Au plan d'eau sur la gauche, tournez à gauche, tournez à gauche et suivre l'allée en grave « Entrée bois de Bordeaux), laissez l'allée en face de vous et retour au parking du point de départ.

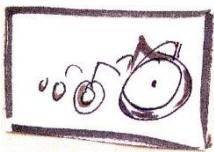
Boucle, distance : 3.5km

Portes-flèches et balises vertes de la Boucle verte de Bordeaux Métropole
Toilettes situées au Parc Floral après la roseraie (inclus dans cette boucle), accès par rampe pour les fauteuils roulants



Porte-flèches et Balises GR Bordeaux Métropole





Cette **Balade à Roulettes®** est proposée par FFRandonnée Gironde Retrouvez les autres Balades à Roulettes® sur notre site internet : <http://gironde.ffrandonnee.fr>
Renseignements mairie de Bordeaux au 05 56 10 20 30.
Textes et photos de Philippe Gaston, dessins de Michel Lamballe. © CDRP 64. Reproduction interdite. Mai 2020