

PARC DE FONTAUDIN PESSAC

Canards et poules d'eau évoluent en toute tranquillité dans le bassin du parc, créé pour la régulation des eaux pluviales. Lieu de rendez-vous des passionnés de pêche, il est également apprécié des promeneurs et des familles. Les enfants de 3 à 6 ans aimeront tout particulièrement l'aire de jeux.



Point de départ : Se garer le long de l'avenue Raymond Poincaré si possible



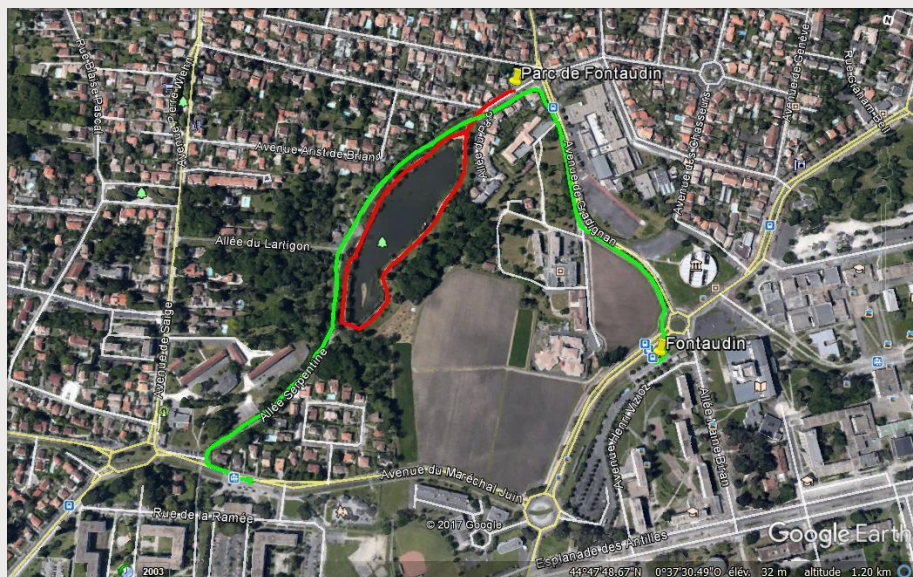
Le stationnement est difficile dans le secteur. Il est préférable de s'y rendre en tram ligne B. (Berges de la Garonne/Pessac Centre ou Alouette). Descendre à la station UNITEC et le reprendre à la station SAIGE.





Boucle, distance : 900m pour le parc de Fontaudin / 1km400 pour le parcours de la station UNITEC à la SAIGE.

Descendre à la station UNITEC traverser les voies du tram pour se diriger vers les vignes et l'avenue de Gradignan (rester sur le trottoir de gauche), descendre légèrement passer devant le collège Gérard Philippe et aller jusqu'à l'avenue Raymond Poincaré, emprunter celle-ci et se diriger vers l'entrée du Parc de Fontaudin. Faire le tour de l'étang (très sympa) et ressortir pour emprunter la route goudronnée longeant le parc pour aller jusqu'à la sortie en passant devant les jeux pour les enfants. A la sortie du parc tourner à gauche pour rejoindre la station de tram Saige.



Parcours comportant de légères déclivités soit 2km300 pour l'ensemble

Pas de toilettes / pêche autorisée mais difficilement accessible PMR
/ Jeux pour enfants / table de pique-nique

Le Parc de Fontaudin

Jusqu'en 1981, cet endroit même, on trouvait un pré où paissaient quelques moutons, une partie d'un ancien domaine qui, depuis cent ans, appartenait à la congrégation des sœurs Saint Joseph. Outre leur activité agricole (avec une école d'agriculture au début du Xxème siècle), les religieuses accueillirent sur leur propriété, selon les époques, différents publics en difficulté : sœurs âgées ou malades, orphelins de guerre, prêtres en retraite, jeunes gens en convalescence et enfin enfants en bas âge. Dans les années 1920 puis les années 1960, le domaine fut morcelé petit à petit.

En 1982, confrontée à la nécessité de prévoir des réservoirs pour absorber les trop pleins d'eau en cas de crues. La CUB achète une parcelle de la congrégation et y fait creuser un bassin de 48000m3 qui fut mis en eau en 1985. Depuis une faune aquacole de bonne qualité a proliféré dans le plan d'eau et les pêcheurs y sont heureux et bienvenus.



Cette Balade à Roulettes[®] est proposée par FFRandonnée Gironde
Retrouvez les autres Balades à Roulettes[®] sur <http://gironde.ffrandonnee.fr>



Textes et photos de Patrick Gouiffès.

Renseignements auprès de la Mairie de Pessac au 05 57 93 63 63.

Dessins de Michel Lamballe. © CDRP 64. Reproduction interdite. Septembre 2021