

*Le Domaine de Laurenzanne est devenu au XIXème siècle la propriété la plus importante de la commune : 100 hectares d'un seul tenant dont 20 hectares de parcs, 20 hectares de vignes, une vacherie modèle, de nombreux pâturages, un moulin.*



## Accès

Depuis la rocade de Bordeaux (Pont François Mitterrand), emprunter la sortie 17 au-dessus de la rocade et prendre l'Avenue Pierre Proudhon puis la rue de la Croix de Monjous sur environ 2km puis rue du marais, rue du Moulineau et tourner à droite allée Gaston Rodrigues. Se garer sur le parking situé à droite juste après la mairie.

Bus : arrêt à la station Rochefort sur la ligne 10 mais il reste encore 7 min à pied en empruntant l'allée des platanes (itinéraire non vérifié)



**Point de départ :**

Parking de la mairie

2 places PMR

## Circuit jaune

De la place de la Mairie, emprunter le passage situé sur la droite de la voiture et passer derrière la haie pour se diriger vers la gauche en direction de la salle de réunion et la superbe serre. Puis passer devant la mairie, la



**Boucle, distance :** 1km

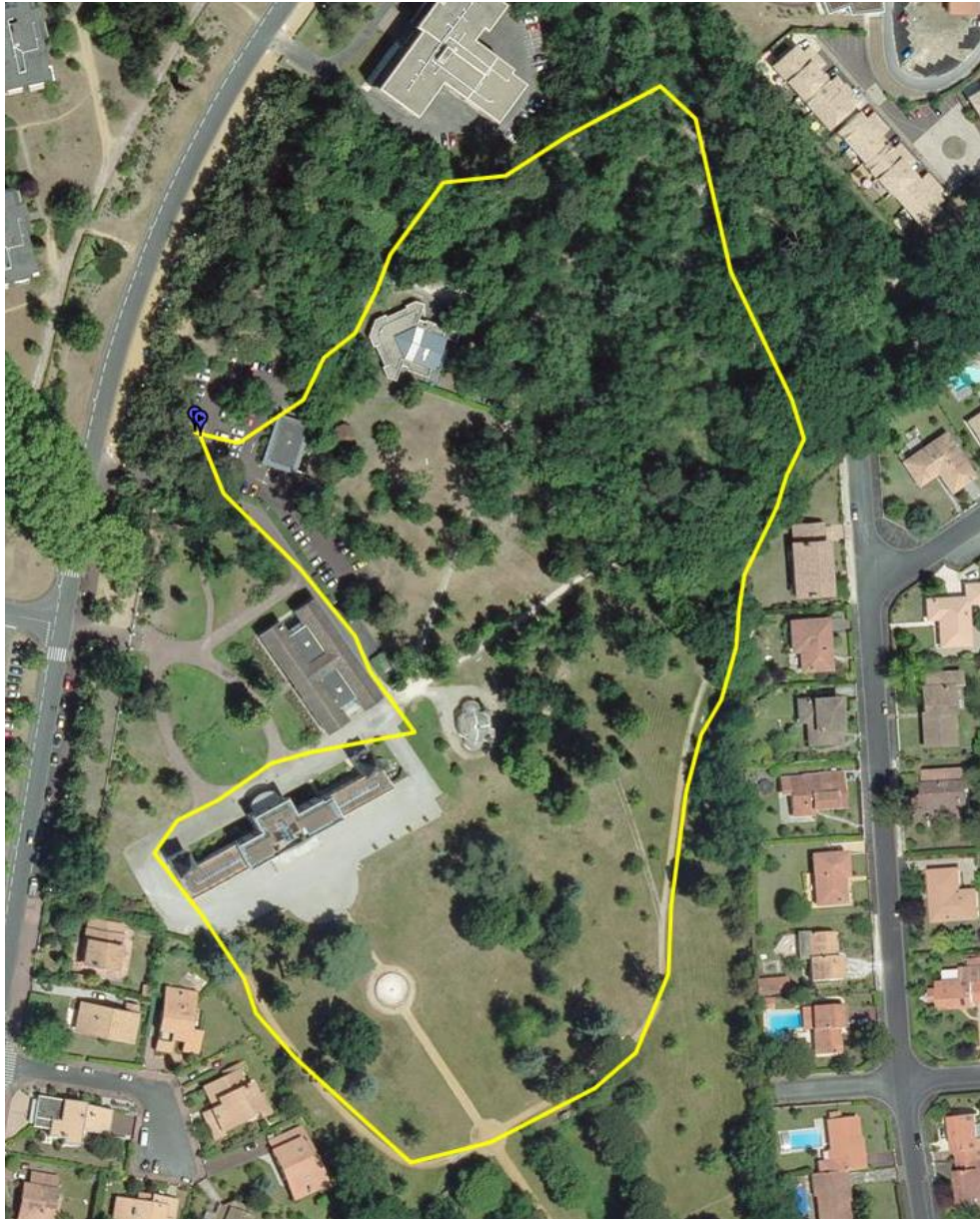
Présence de bancs , pas de toilettes





contourner, tourner à gauche et poursuivre tout droit par le chemin longeant les maisons. On rejoint l'allée centrale que l'on traverse pour se diriger tout droit en direction du bois. Dans le bois à la première intersection tourner à gauche pour remonter vers le parking.

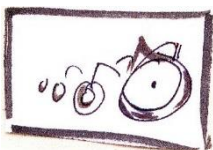
Après une centaine de mètres, on tourne vers la gauche et 20m après on emprunte le petit chemin qui part vers la droite pour rejoindre une crèche peinte en bleue puis le parking.



### Le Domaine de Laurenzanne

La façade côté parc est harmonieuse et d'une ampleur impressionnante. L'intérieur de la demeure faisait état d'un grand souci de confort et d'un goût pour le faste. Les dépendances étaient nombreuses et la production de vins rouges et blancs importante. Le parc planté d'arbres exceptionnels aux essences variées venant de divers endroits du globe, comporte des bassins, des petits ponts et des grottes. Au XVIIIème siècle, on y trouvait même une orangerie. Ce parc d'agrément a été façonné à l'image du château pour montrer la richesse du domaine. A l'opposé, le parc du Moulineau où étaient implantées les activités du domaine, autour du moulin et de la vacherie, était constitué d'une végétation spontanée.

Il est remanié sous le second empire. En 1880, le domaine est acquis par Gaston Rodrigues-Henriques, avocat à la Cour d'appel de Bordeaux. Il donna son nom à une allée de la commune. Détruit par un incendie en 1986, le Château de Laurenzanne a été reconstruit en style néo-classique et abrite aujourd'hui les services de la mairie.



Cette **Balade à Roulettes®** est proposée par FFRandonnée Gironde

Retrouvez les autres Balades à Roulettes® sur notre site internet : <http://gironde.ffrandonnee.fr>

Renseignements mairie de Gradignan

Textes et photos de Patrick Gouiffès, dessins de Michel Lamballe. © CDRP 64. Reproduction interdite. Décembre 2018.