

PARC MANDAVIT GRADIGNAN

Traversé par l'Eau Bourde, situé dans le prolongement du parc de Mandavit, le Parc René Canivenc est un parc animalier ouvert tous les jours de 8h au coucher du soleil. Si vous voulez profiter d'un morceau de nature au cœur de la ville, cette balade est faite pour vous.



Point de départ : parking, places PMR



Par la rocade, prendre la sortie n°16 Gradignan centre ; traverser Gradignan jusqu'au Prieuré de Cayac. Au rond-point, prendre à gauche rue du Poumey. Au rond-point, prendre en face. Le parking est à droite.

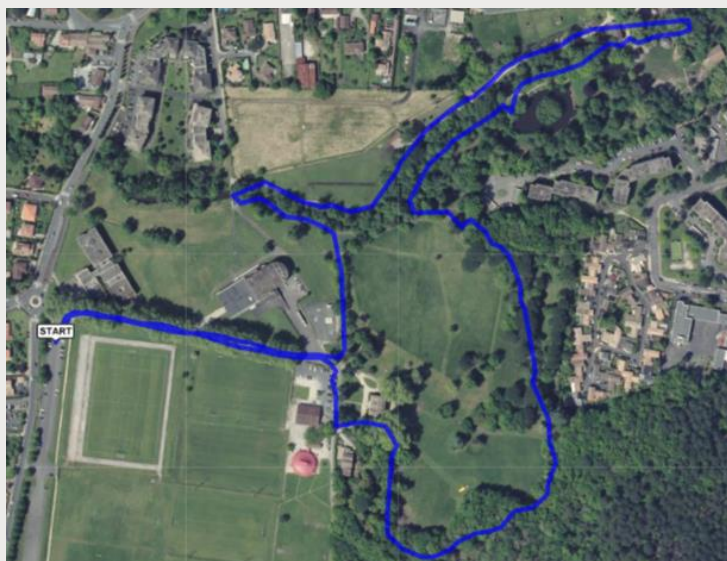
En transport en commun : ligne 8 ou 10





Boucle, distance : 2,6km

Depuis le parking, à l'entrée du parc, on prend l'allée de Pfungstadt jusqu'au bout. Après le skatepark, à gauche, empruntez une piste goudronnée sur 100m, puis prendre une piste gravée pour rejoindre l'eau bourde sur 100m. Prendre à droite le chemin qui conduit au parc animalier en suivant l'eau bourde sur 500m. On peut visiter au passage la maison de la nature. Tout au bout du parc, on traverse l'Eau Bourde par le pont métallique. Suivre l'Eau Bourde rive droite sur 350m puis reprendre la piste goudronnée sur 50m. A droite, prendre le chemin qui entre en forêt et le suivre sur 700m. Reprendre à droite la piste goudronnée sur 50m pour retrouver l'allée de Pfungstadt et le parking.



Quelques bancs
Aire de pique-nique
et aire de jeux
Toilettes PMR

La faune de Mandavit

Plus de 50 espèces de mammifères et d'oiseaux occupent les lieux. De nombreux panneaux d'information sur la faune et la flore jalonnent les sentiers qui le traversent et permettent aux enfants de découvrir de leurs grands yeux des cerfs, des daims, des wallabies et des animaux de la ferme. La maison de la nature est implantée au cœur du parc animalier René Canivenc dont elle assure la gestion de la nourriture, des soins apportés aux pensionnaires et de l'entretien des enclos. Elle est une structure municipale à vocation essentiellement pédagogique, ouverte aux scolaires et au public. 150m² d'expositions temporaires sur des thèmes scientifiques variés pour les scolaires et le grand public – un aquarium peuplé de poissons de nos rivières.

Cette Balade à Roulettes[®] est proposée par FFRandonnée Gironde
Retrouvez les autres Balades à Roulettes[®] sur <http://gironde.ffrandonnee.fr>



Textes et photos de Marc Beuvrier.

Renseignements auprès de la Mairie de Gradignan au 05 56 75 65 00.

Dessins de Michel Lamballe. © CDRP 64. Reproduction interdite. Juillet 2021