

## FORET DE MIGELANE - MARTILLAC

*Vous entrez dans l'intimité de la forêt de Migelane. Elle vous promet secrets et belles rencontres tout au long du chemin. En partie destinée à la production de bois, la forêt de Migelane accueille un patrimoine naturel diversifié. Cette ancienne lande présente de nombreux atouts pour le développement d'une faune et d'une flore d'une grande richesse, héritage de la nature de ses sols, de ses formations végétales et de ses zones humides. Au pied de l'immémorial chêne de Montesquieu, choisissez l'un des chemins et bonne balade. La balade forestière poursuit la découverte en s'ouvrant sur des parcelles de jeunes pins et l'évocation de la faune et de la flore.*



**Point de départ :** parking, place PMR



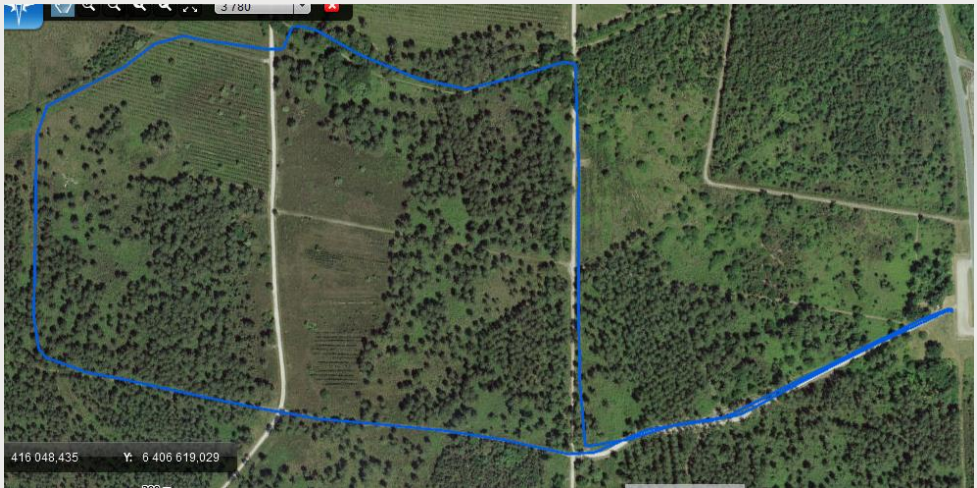
Prendre l'A62 (Bordeaux Toulouse), sortie 1 site Montesquieu, prendre D214 traversez Martillac, suivre la D214 en direction de Léognan, après deux ronds-points laisser sur votre gauche la D109, continuez tout droit sur cette D109 sur 2km puis tournez à gauche sur le D111 (direction Saucats). A environ 2km sur votre droite vous arriverez à un parking indiqué « Forêt de Migelane ».





### **Boucle, distance : 2,7km**

Départ depuis le parking « forêt de Migelane » passer la barrière, pour les fauteuils roulants, passer par la droite et suivre le chemin gravé. Après la clôture en bois sur la droite, laisser les deux chemins (porte-flèche petite boucle) et suivre tout droit le chemin gravé (porte-flèche grande balade, balade géologique, balade forestière). Au 1<sup>er</sup> croisement, tournez à droite (porte-flèche grande balade, balade géologique, balade forestière). Au 2<sup>e</sup> croisement Suivre tout droit toujours sur allée gravée (porte-flèche grande balade, balade géologique, balade forestière petite boucle). Au 3<sup>ème</sup> croisement, tournez à gauche (porte-flèche balade géologique, balade forestière) sur sentier de terre herbeux sur les côtés. Au 4<sup>ème</sup> croisement, tournez à gauche allée gravée (porte-flèche balade géologique, balade forestière, grande balade). Au 5<sup>ème</sup> croisement, tournez à droite sur un sentier herbeux, même chose au 6<sup>ème</sup> croisement puis au 7<sup>ème</sup>. Au 8<sup>ème</sup> croisement, continuer tout droit sur le sentier herbeux (porte flèche balade forestière). Au 9<sup>ème</sup> croisement, continuer tout droit sur le sentier en grave (porte flèche parking), retour vers le point de départ.



Cette Balade à Roulettes<sup>®</sup> est proposée par FFRandonnée Gironde  
Retrouvez les autres Balades à Roulettes<sup>®</sup> sur <http://gironde.ffrandonnee.fr>



Textes et photos de Philippe Gaston  
Renseignements auprès de la Mairie de Bordeaux au 05 56 72 71 20.  
Dessins de Michel Lamballe. © CDRP 64. Reproduction interdite. Juillet 2021