

## ARSAC

*Le vignoble d'Arsac fait partie de deux appellations prestigieuses, Margaux et Haut Médoc, qui se rapprochent beaucoup par la qualité de leurs vins, et dont les caractéristiques proviennent des deux cépages majeurs, le Cabernet-Sauvignon et le Merlot.*



**Point de départ :** devant le Collège Panchon



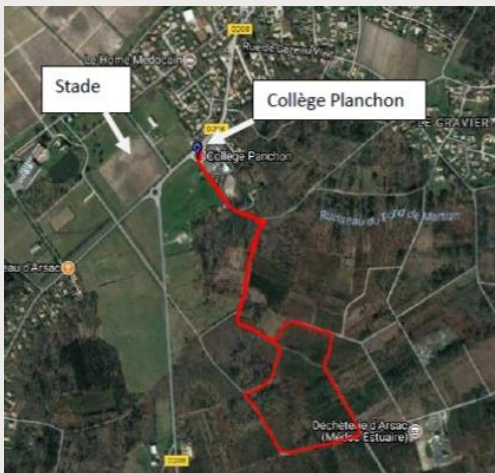
**Depuis Bordeaux,** prendre la D1, traverser le Taillan Médoc, puis arrivé au rond-point de Louens, prendre la D211 direction Arsac puis la D208.





### **Boucle, distance : 3,5km**

Passer devant le collège et prendre à gauche l'allée de Panchon goudronnée (impasse) qui longe le collège. Passer la maison sur votre droite, dans le virage continuer tout droit sur une allée en terre (panneau accès DFCI piste n°50). Au croisement (fourche de 3 chemins), prendre à droite la piste DFCI n°54. Continuer la piste sur la gauche, laisser une piste herbeuse à droite. A l'embranchement suivant prendre à gauche l'accès DFCI piste n°33 en lisière de pré sur gauche, continuer le pré. Après un chemin sur votre droite (balisage Chemin de Saint Jacques) à 40m, prendre la 1<sup>ère</sup> piste herbeuse. Arrivé à la piste engravée, prendre à gauche. Après avoir longé un pré, avec un abri, continuer tout droit vers les maisons. Prendre la piste DFCI n°51 à gauche (Arayneys) sur votre gauche pylône téléphonique. Arrivé sur la piste DFCI n°50 prendre à gauche. A la fourche (3 chemins), laisser la piste 54 et prendre à droite. Reprendre l'allée goudronnée et revenir au parking.



### **Eglise Saint Germain d'Arsac**

L'église est une ancienne église qui remonte à l'époque romane. Elle dépendait au Moyen-Age de l'abbaye Sainte Croix de Bordeaux. L'édifice est en partie reconstruit entre 1843 et 1878 sous l'égide des architectes Gustave et Michel Alaux et consacré par le cardinal Donnet le 12 septembre 1878. L'élément le plus intéressant de l'édifice est sans conteste son beau portail roman classé Monument historique (1908), ouvert dans un avant-corps contre le mur méridional de la nef, aux voussures mêlant des motifs constituant un décor radiant et quelques claveaux historiés. Des peintures murales du 15<sup>ème</sup> présentent des litres funéraires, simples bandes noires ornées des armoiries du défunt.



Aire de sports avec un mini-terrain de basket

Cette Balade à Roulettes<sup>®</sup> est proposée par FFRandonnée Gironde  
Retrouvez les autres Balades à Roulettes<sup>®</sup> sur <http://gironde.ffrandonnee.fr>



Textes et photos de Philippe Gaston.  
Renseignements auprès de la Mairie d'Arsac au 05 56 58 82 23.  
Dessins de Michel Lamballe. © CDRP 64. Reproduction interdite. Mai 2021