

## PARC DE LA BLANCHE AMBARES

*Ce vaste plan d'eau accueille de nombreuses activités nautiques (voile, planche à voile, canoë, kayak...). Avec son ponton et ses équipements adaptés, il est aussi une référence en matière d'accessibilité aux personnes à mobilité réduite. Ceux qui préfèrent rester à terre apprécieront les rives enherbées du lac et le bois.*



**Point de départ** : parking sur l'allée « chemin de la palue de la blanche » qui mène aux plans d'eau



**Route d'accès** depuis le Pont de Pierre, prendre rive gauche et longer la Garonne en passant par Lormont et Bassens, suivre quai Français et Alfred Vial puis avenue des Guerlandes et à la sortie de Bassens, prendre la D113 avenue de la presqu'île et 500 m après tourner à droite, suivre les panneaux « plan d'eau la Blanche ».

**En bus**, les lignes 49, 94 et 95 desservent le site à l'arrêt « avenue de Grandjean ».

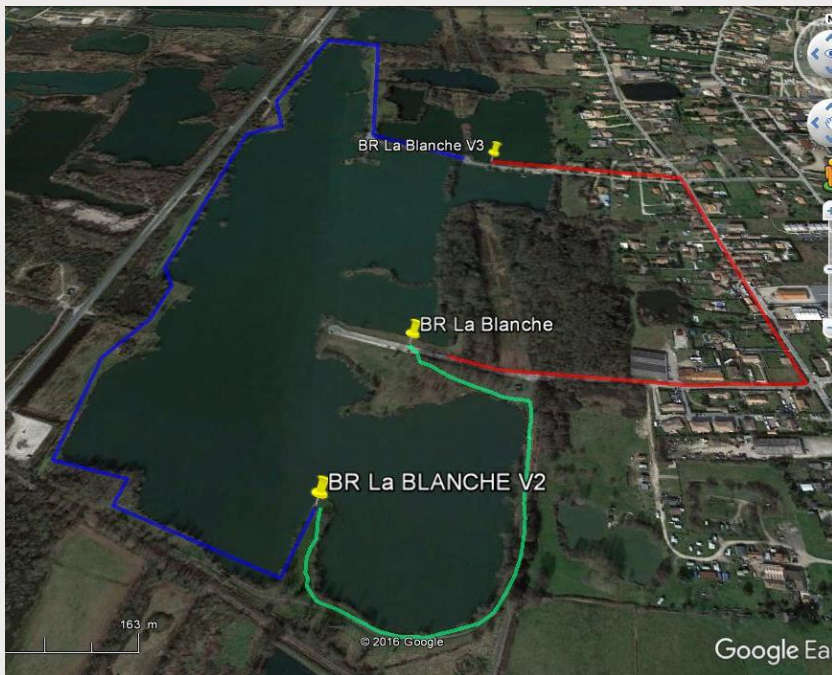




### **Boucle, distance : 1,5km à 6km**

3 options possibles :

- Le parcours vert 1,5km en aller et retour sur ancienne route goudronnée qui mène au refuge périurbain « le prisme ». Réservation possible sur [lesrefuges.bordeaux-metropole.fr](http://lesrefuges.bordeaux-metropole.fr)
- Les parcours vert et bleu permettent de faire un aller et retour partiel ou total sur la partie protégée du parc où les véhicules sont interdits, parcours sur l'ancienne route goudronnée, l'aller et le retour complet fait 6km.
- Le parcours vert, bleu et rouge permet de faire le tour complet du lac sur une distance de 4km mais la partie rouge est ouverte à la circulation routière et déconseillée car il n'y a pas de trottoirs.



Cette Balade à Roulettes<sup>®</sup> est proposée par FFRandonnée Gironde  
Retrouvez les autres Balades à Roulettes<sup>®</sup> sur <http://gironde.ffrandonnee.fr>



Textes et photos de Patrick Gouiffès.  
Renseignements auprès de la Mairie d'Ambarès au 05 56 77 34 77.  
Dessins de Michel Lamballe. © CDRP 64. Reproduction interdite. Juin 2021.