

Le Parc Palmer s'étend sur 25 hectares. C'est un lieu de promenade fort sympathique permettant de découvrir de beaux panoramas sur Bordeaux. Il est constitué de vastes prairies vallonnées, des allées bordées d'arbres et de fleurs.



Accès

Entrée situé rue Aristide Briand à Cenon à côté de la salle le Rocher de Palmer

En voiture :

Depuis le centre de Bordeaux, prendre le Pont de Pierre, poursuivre sur l'avenue Thiers, continuer sur l'avenue Carnot (ou côté des 4 pavillons) ; au sommet tourner à droite (le long de la voie du Tram), rue Camille Pelletan. Au premier feu, tourner à droite (à la hauteur de la station du Tram Palmer), rue du Docteur Schweitzer et on arrive en face de la salle de spectacle du Rocher de Palmer ; tourner à gauche rue Aristide Briand.

Le parking et le départ du parcours se trouve sur la droite 200m après.

En tram : Prendre ligne A à destination de Floirac Dravemont, descendre



Point de départ :

Parking à proximité du point de départ

200m en face du Château Palmer

à la station Palmer, prendre la rue du Docteur Schweitzer et on arrive en face de la salle de spectacle du rocher Palmer. Tourner à gauche rue Aristide Briand.

Le début du parcours se situe à environ 200m sur la droite en face du Château Palmer.

Circuit rouge

Pas de balisage spécifique

Depuis le parking se diriger vers l'allée centrale menant au château Palmer.

Arriver devant, prendre à gauche le large chemin blanc passant devant les jeux pour enfants en légère montée, emprunter celui-ci jusqu'au sommet (400m). A la hauteur d'une belle demeure bourgeoise située sur notre gauche, on découvre à droite un très beau panorama sur Bordeaux. On tourne à droite et on revient vers le château Palmer en restant sur le large chemin blanc.

On passe devant le château pour se diriger vers le terrain de Rugby dont on fait le tour toujours par ce chemin blanc.

On termine par une petite route goudronnée qui nous ramène au château Palmer et ensuite au parking.



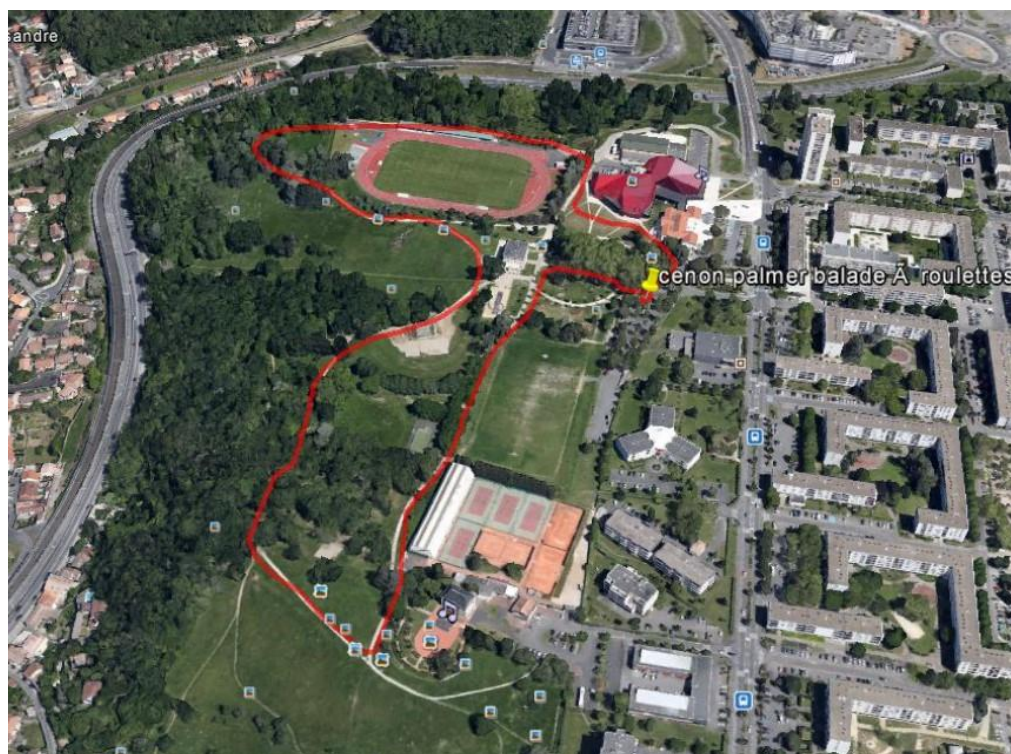
Boucle, distance :

Bancs et tables de pique niques plus ou moins accessibles sur le parcours.

Un restaurant est situé à côté du parking



Quelques petites portions susceptibles d'être boueuses à la saison des pluies.



Le Château Palmer

Il a appartenu à Charles Palmer Maire de Bath et Major des armées anglaises qui lutta contre Napoléon pendant la guerre d'Espagne. Côté Bordeaux une vaste terrasse en pierre est soutenue par quatre paires de colonnes doriques. Le château était au cœur d'un domaine viticole. Aujourd'hui le propriétaire est la commune de Cenon.



Cette **Balade à Roulettes®** est proposée par FFRandonnée Gironde
Retrouvez les autres Balades à Roulettes® sur notre site internet : <http://gironde.ffrandonnee.fr>
Renseignements mairie de Cenon au 05 57 80 70 00.

Textes et photos de Patrick GOUIFFES, dessins de Michel Lamballe. © CDRP 64. Reproduction interdite. Avril 2017