

En plein centre ville, vous trouverez deux circuits au milieu des immeubles pour passer un moment agréable autour d'un étang ou le long d'un bassin.



Accès

Depuis le pont Chaban-Delmas, prendre la rue Lucien Faure, la rue des Français Libres, tourner à gauche avenue de Laroque, traverser l'allée de Boutaut et aller tout droit rue Jean Claudeville et tourner à droite rue Jean Pommiès, le parking est sur la gauche...Poursuivre rue Fragonnard, et avenue Raymond Manaud et tourner à gauche rue André Messanger et ensuite à droite rue Fragonnard.



Point de départ :

2 possibilités de stationnement :

- Soit à l'intersection des parcours rue Fragonnard
- Soit à l'extrémité du parcours bleu rue Jean Pommiès sur le parking de la Résidence Golf City ou de Calicéo

Circuits

Départ du Parking Calicéo ou résidence du Golf

Contourner la résidence et emprunter le petit portail pour aller vers les étangs. Parcourir dans un sens ou l'autre la piste qui borde les deux étangs, possibilité de partir vers le parcours rouge depuis la rue Fragonnard.



Boucle, distance : 1.3km



Pas de toilettes
Ponton de pêche difficilement accessible

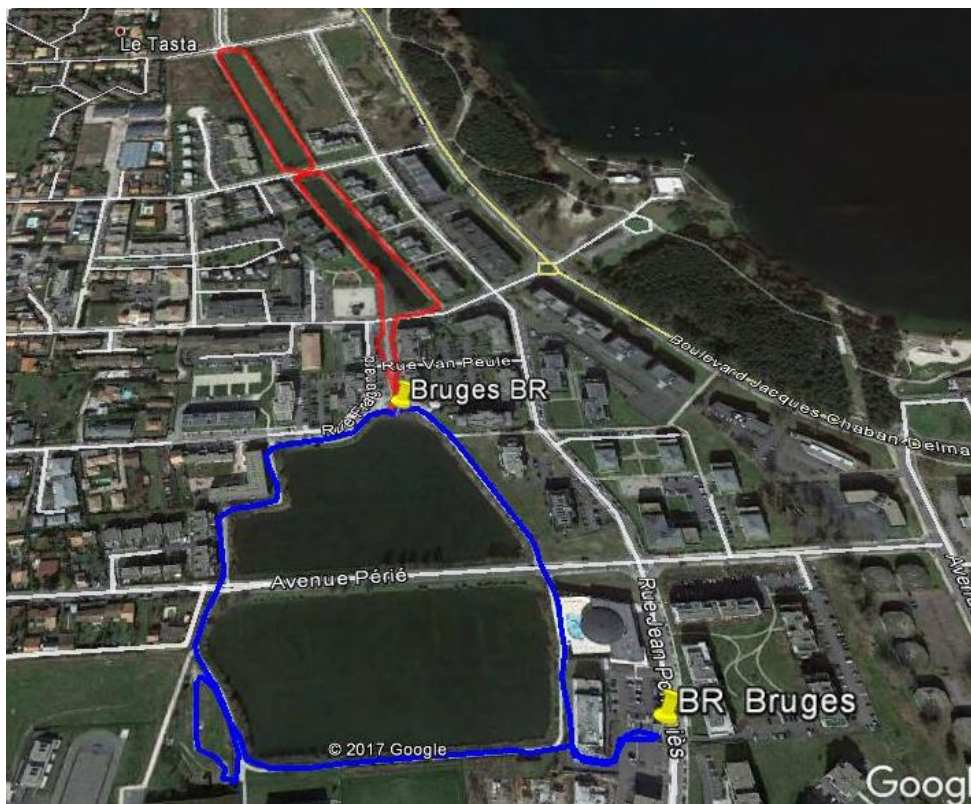
Avec la possibilité de passer soit à droite ou à gauche du Bassin.

Départ de la rue Fragonard, vous pouvez faire le parcours rouge ou bleu dans un sens ou dans l'autre en fonction de votre humeur

aux PMR.

Tables de pique-nique dans le petit jardin situé à proximité du circuit bleu.

Jeux pour enfants sur la partie du circuit rouge.



La Réserve Naturelle de Bruges

Cette réserve naturelle de 265 hectares, vestige des « grands marais de Bordeaux-Bruges » offre une mosaïque de paysages d'une grande valeur écologique et patrimoniale. Observatoires, panneaux et documents pédagogiques facilitent le repérage des espèces qui y vivent.



Cette **Balade à Roulettes®** est proposée par FFRandonnée Gironde

Retrouvez les autres Balades à Roulettes® sur notre site internet : <http://gironde.ffrandonnee.fr>

Renseignements mairie de Bruges au 05 56 16 80 80.

Textes et photos de Patrick Gouiffès, dessins de Michel Lamballe. © CDRP 64. Reproduction interdite. Septembre 2018