

## BRUGES

*En plein centre ville, vous trouverez deux circuits au milieu des immeubles pour passer un moment agréable autour d'un étang ou le long d'un bassin.*



**Point de départ** : à l'intersection des parcours rue Fragonard ou à l'extrémité du parcours bleu rue Jean Pommiès sur le parking de la résidence Golf City ou Calicéo



**En voiture** : Depuis le pont Chaban Delmas, prendre la rue Lucien Faure, la rue des Français Libres, tourner à gauche avenue Laroque, traverser l'allée de Boutaut et aller tout droit rue Jean Claudeville et tourner à droite rue Jean Pommiès, le parking est sur la gauche. Poursuivre rue Fragonnard et avenue Raymond Manaud et tourner à gauche rue André Messenger et ensuite à droite rue Fragonnard.



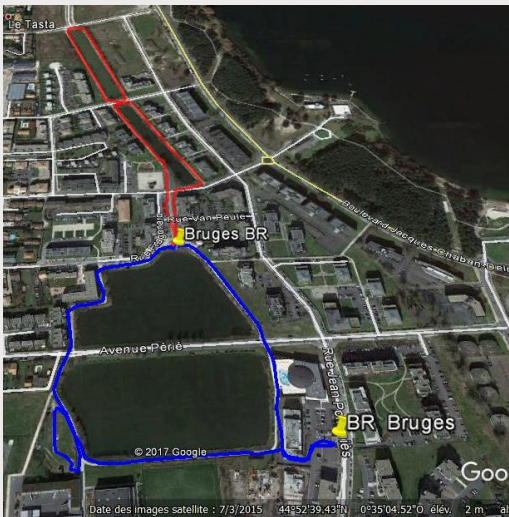


**Boucle, distance : 1,3km pour le parcours bleu et 1 km 300 pour le parcours rouge**

Départ du Parking Calicéo ou résidence du golf

Contourner la résidence et emprunter le petit portail pour aller vers les étangs. Parcourir dans un sens ou l'autre la piste qui borde les deux étangs, possibilité de partir vers le parcours rouge depuis la rue Fragonard avec la possibilité de passer soit à droite ou à gauche du Bassin.

Départ de la rue Fragonard, vous pouvez faire le parcours rouge ou bleu dans un sens ou dans l'autre en fonction de votre humeur.



Pas de toilettes. Ponton de pêche difficilement accessible aux PMR. Nombreux bancs sur l'ensemble du parcours. Jeux pour enfants sur la partie du circuit rouge. Brasserie et boulangerie à l'intersection des deux balades.

### La Réserve Naturelle de Bruges

Cette réserve naturelle de 265 hectares, vestige des « grands marais de Bordeaux-Bruges » offre une mosaïque de paysages d'une grande valeur écologique et patrimoniale.

Observatoires, panneaux et documents pédagogiques facilitent le repérage des espèces qui y vivent.

Cette Balade à Roulettes® est proposée par FFRandonnée Gironde  
Retrouvez les autres Balades à Roulettes® sur <http://gironde.ffrandonnee.fr>



Textes et photos de Patrick et Danièle Gouiffès  
Renseignements auprès de la Mairie de Bruges au 05 56 16 80 80  
Dessins de Michel Lamballe. © CDRP 64. Reproduction interdite. Mai 2021