

PROMENADE AU LAC DES DAGUEYS - LIBOURNE

La plaine des loisirs « Libourne Plage » située sur les bords du Lac des Dagueys, a trouvé sa place au cœur du nouveau poumon vert de Libourne, autour du lac de 40ha et de sa place, sur un site de 150ha.



Point de départ : parking du Lac. Présence place PMR



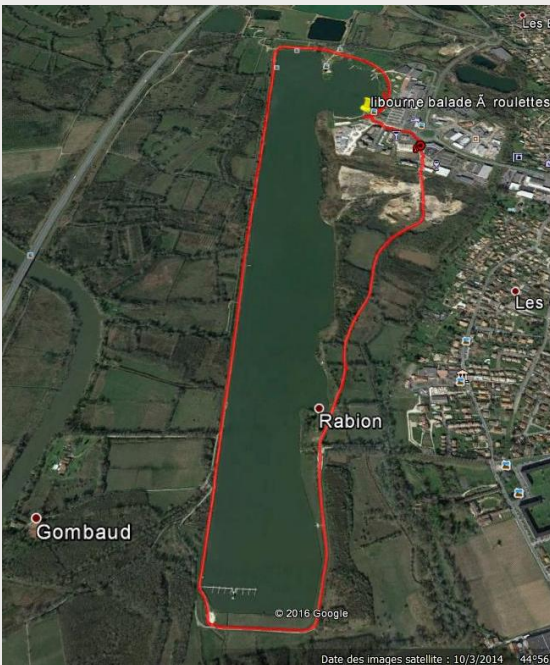
Depuis Bordeaux, prendre N89 direction Libourne. Emprunter la sortie 9 direction Périgueux Bergerac. Continuer sur la rocade de Libourne jusqu'au bout et suivre direction A89 Bergerac Périgueux (D910). Au 1^{er} rond point (garage Renault à gauche) prendre à gauche direction A89 (D258 avenue de la Ballastiere). Continuer sur cette route, direction les Dagueys. A un rond-point, vous trouverez le restaurant Buffalo Grill et un hôtel, vous êtes arrivés. Vous pouvez vous garer sur les parkings avoisinants.





Boucle, distance : de 0 à 7 km

En sortant du parking, se diriger vers le lac et partir vers la droite. Aller vers le « gigantesque nid d'oiseau » ou tour de contrôle du lac ; sur les 300 premiers mètres se trouvent des tables et des jeux pour enfants situés de part et d'autres du large chemin. Contourner le lac jusqu'à son extrémité (départ des compétitions d'aviron), emprunter la petite route qui longe le lac ou un ponton est accessible au PMR afin de pêcher. Cette portion est également accessible en voiture (allée des castors). Le retour doit se faire en revenant sur ses pas.



Le Lac des Dagueys

Ou Libourne Plage s'étend sur 40 hectares sur un site qui en compte 150.

Il est reconnu comme l'un des meilleurs bassins français et européens par les cadres techniques internationaux. Depuis avril 2012, il est en conformité avec la réglementation pour l'organisation de compétitions internationale. Dès lors, l'arrivée de futures compétitions d'aviron ou de canoë-kayak se fera sur la presqu'île où se dresse un gigantesque nid d'oiseau. Comme posée sur des roseaux, cette tour d'arrivée sur une hauteur de 15m se fonde parfaitement dans le paysage qui l'entoure.

Un tir à l'eau permet aux personnes à mobilité réduite de se baigner.

Cette Balade à Roulettes[®] est proposée par FFRandonnée Gironde
Retrouvez les autres Balades à Roulettes[®] sur <http://gironde.ffrandonnee.fr>



Textes et photos de Patrick Gouiffès
Renseignements auprès de la Mairie de Libourne au 05 57 55 33 33 .
Dessins de Michel Lamballe. © CDRP 64. Reproduction interdite. Mars 2021