

## LE PARC PALMER A CENON

*Le Parc s'étend sur 25 hectares. C'est un lieu de promenade fort sympathique permettant de découvrir de beaux panoramas sur Bordeaux. Il est constitué de vastes prairies vallonnées, des allées bordées d'arbres et de fleurs*



**Point de départ** : parking à proximité du point de départ. 200 m en face du Château Palmer / entrée située rue Aristide Briand à Cenon



**En voiture** : Depuis le centre de Bordeaux, prendre le pont Saint Jean, poursuivre sur le boulevard Joliot Curie prendre à droite avenue Jean Jaurès avant le pont Saint Emilion et continuer sur l'avenue Carnot (ou côte des 4 pavillons) ; au sommet tourner à droite, rue Camille Pelletan. Au 1<sup>er</sup> feu, tourner à droite, rue du Dr Schweitzer et on arrive en face de la salle de spectacle du Rocher de Palmer; tourner à gauche rue Aristide Briand.

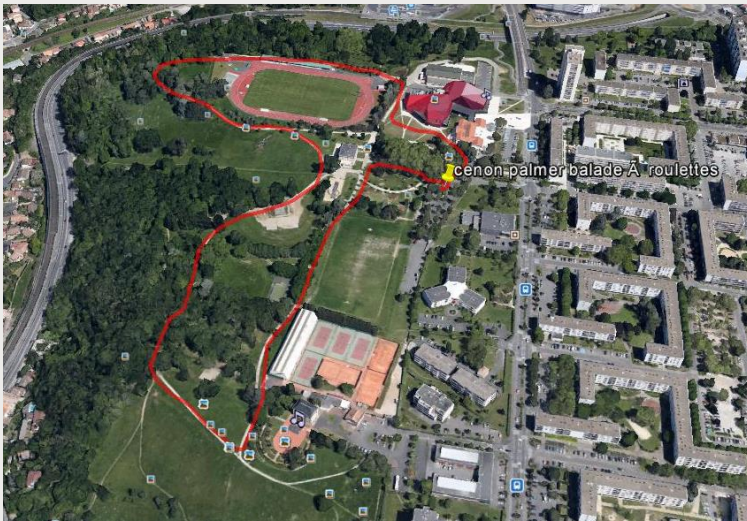
**Par le tram** : prendre la ligne A à destination de Floirac Dravemont, descendre à la station Palmer, prendre la rue Schweitzer et on arrive en face de la salle de spectacle Rocher de Palmer





### **Boucle, distance : 2 km**

Depuis le parking, se diriger vers l'allée centrale menant au château Palmer. Arriver devant, prendre à gauche le large chemin blanc passant devant les jeux pour enfants en légère montée, emprunter celui-ci jusqu'au sommet (400m). A la hauteur d'une belle demeure bourgeoise située sur votre gauche, on découvre à droite un très beau panorama sur Bordeaux. On tourne à droite et on revient vers le Château Palmer en restant sur le large chemin blanc. On passe devant le Château pour se diriger vers le terrain de Rugby dont ont fait le tour toujours par ce chemin blanc. On termine par une petite route goudronnée qui nous ramène au Château Palmer et ensuite au parking.



Bancs et tables de pique-niques plus ou moins accessibles sur le parcours. Un restaurant est situé à côté du parking

Quelques petites portions boueuses à la saison des pluies.

**Le Château Palmer** : il a appartenu à Charles Palmer Maire de Bath et Major des Armées anglaises qui lutta contre Napoléon pendant la guerre d'Espagne. Côté Bordeaux, une vaste terrasse en pierre est soutenue par quatre paires de colonnes doriques. Le château était au cœur d'un domaine viticole. Aujourd'hui, le propriétaire est la commune de Cenon.

Cette Balade à Roulettes<sup>®</sup> est proposée par FFRandonnée Gironde  
Retrouvez les autres Balades à Roulettes<sup>®</sup> sur <http://gironde.ffrandonnee.fr>



Textes et photos de Patrick Gouiffès.  
Renseignements auprès de la Mairie de Cenon au 05 57 80 70 00.  
Dessins de Michel Lamballe. © CDRP 64. Reproduction interdite. Octobre 2020.